

# Lampa solarna LED parkowa 30W panel 45W LiFePO4 60Ah 6000K z czujnikiem

Kod ElektriKo: 102633



**UWAGA:** Zdjęcie poglądowe dla całej rodziny produktów.

## Dane techniczne:

- Moc lampy [W] **30W**
- Strumień świetlny lampy [lm] **4000lm**
- Barwa światła **zimnobiała**
- Temperatura barwowa [K] **5000-6000K**
- Stopień ochrony IP **IP65**
- Akumulator **LiFePO4 – 60Ah litowo-żelazowo-fosforanowy (3,2V)**
- Panel fotowoltaiczny **45W mono**

## Jak wybrać wariant Park Solar 30W LiFePO4?

Park Solar 30W LiFePO4 to lampa solarna parkowa do alejek, ogrodów, terenów rekreacyjnych i prostego oświetlenia

otoczenia budynków.

Wariant dobieraj według oczekiwanej barwy światła, miejsca montażu i liczby punktów świetlnych. Jeżeli potrzebujesz większej wysokości, mocniejszego światła lub dłuższej autonomii, porównaj również latarnie Solar Basic albo Hybrid Solar.

Litowo-żelazowo-fosforanowy (LiFePO<sub>4</sub>) jest wyjątkowo stabilnym składem chemicznym litu w porównaniu z prawie wszystkimi innymi związkami chemicznymi litu. Akumulator składa się z naturalnie bezpiecznego materiału katody (fosforanu żelaza).

W porównaniu z innymi chemikaliami litu fosforan żelaza sprzyja silnemu wiązaniu molekularnemu, które wytrzymuje ekstremalne warunki ładowania, przedłuża cykl życia i zachowuje integralność chemiczną przez wiele cykli.

To właśnie zapewnia tym akumulatorom doskonałą stabilność termiczną, długą żywotność i odporność na nadużycia.

Akumulatory LiFePO<sub>4</sub> nie są podatne na przegrzanie ani nie są podatne na „ucieczkę termiczną”, a zatem nie przegrzewają się ani nie zapalają, gdy są poddawane rygorystycznym niewłaściwym operacjom lub trudnym warunkom środowiskowym.

W przeciwieństwie do zalanych akumulatorów kwasowo-ołowiowych i innych chemikaliów, akumulatory litowe nie wydzielają niebezpiecznych gazów, takich jak wodór i tlen. Nie ma również niebezpieczeństwa narażenia na żrące elektrolity, takie jak kwas siarkowy czy wodorotlenek potasu.

W większości przypadków akumulatory te można przechowywać w zamkniętych przestrzeniach bez ryzyka wybuchu, a odpowiednio zaprojektowany system nie powinien wymagać aktywnego chłodzenia ani wentylacji i mogą pracować w każdej pozycji.

Dane techniczne:

Moc LED: 30W

Diody LED: 200 x LED chip 2835 (3,2V)

Strumień świetlny: 4000 lm

Obszar oświetlenia: do 100m<sup>2</sup>

Panel słoneczny: monokrystaliczny 45W (zintegrowany)

Barwa świecenia: 5000-6000K biała neutralna (zimna)

Akumulator: wbudowany LiFePO<sub>4</sub> – 60Ah litowo-żelazowo-fosforanowy (3,2V) - 192Wh

Regulator: MPPT - inteligentny system efektywnego zasilania energią słoneczną

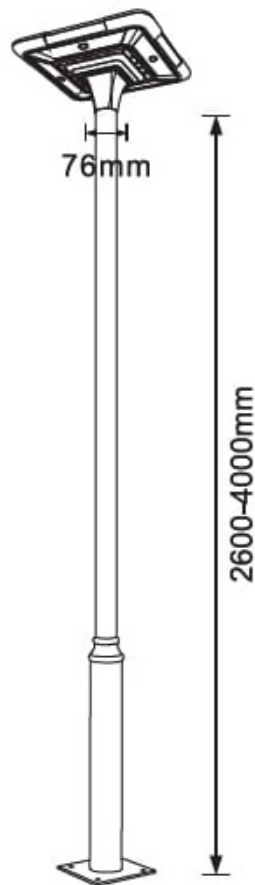
Żywotność akumulatora: 10 lat

Żywotność panela: 25 lat

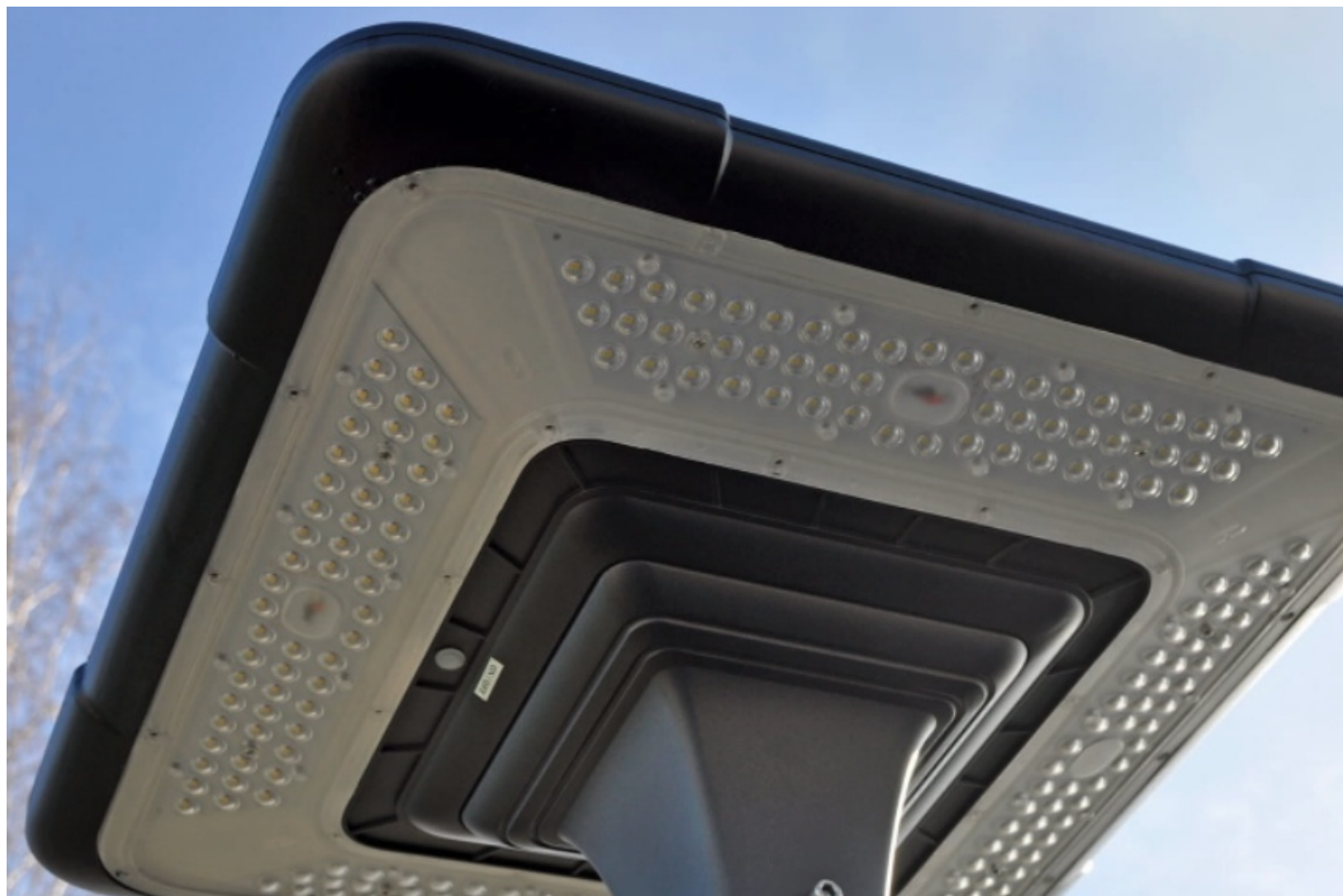
Odporność: IP65

Kolor klosza: CZARNY

Wymiary opakowania: dł. 59 cm / szer. 59cm / wys. 30cm



**UWAGA:** Zdjęcie poglądowe dla całej rodziny produktów.



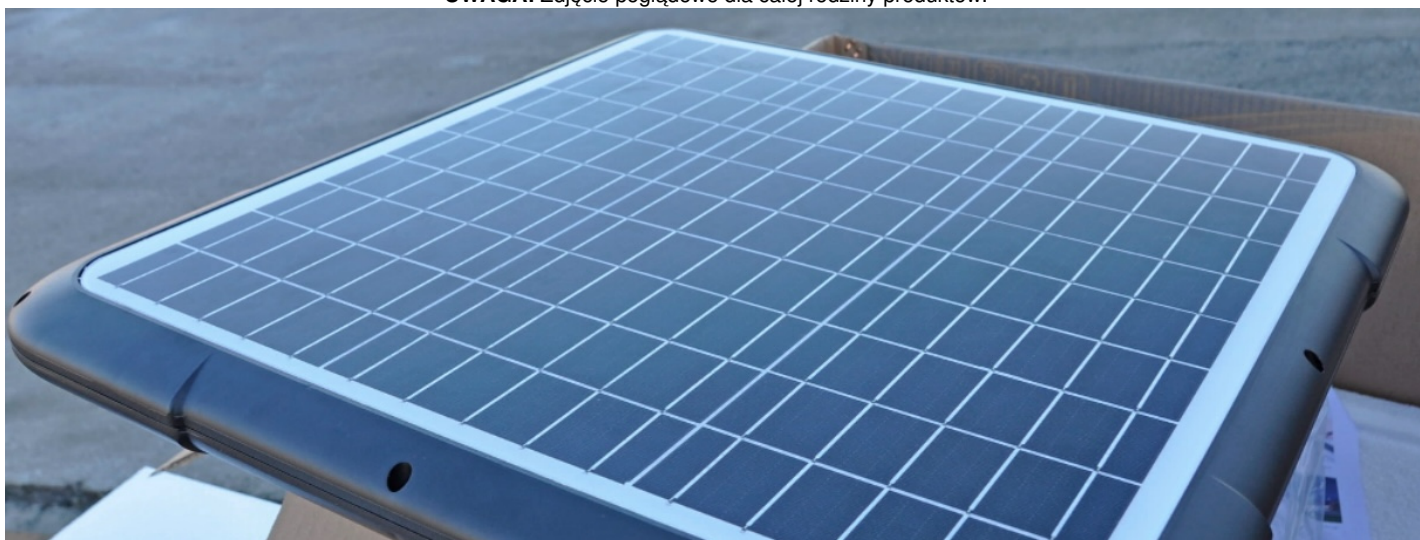
**UWAGA:** Zdjęcie poglądowe dla całej rodziny produktów.



**UWAGA:** Zdjęcie poglądowe dla całej rodziny produktów.



**UWAGA:** Zdjęcie poglądowe dla całej rodziny produktów.



**UWAGA:** Zdjęcie poglądowe dla całej rodziny produktów.