

NEPTUN LED V2 8800 PC-OPAL E 21 IP66 840 / 1200X92X60MM

Kod ElektriKo: 109436 Kod Luxiona: 19.4391.3421.21



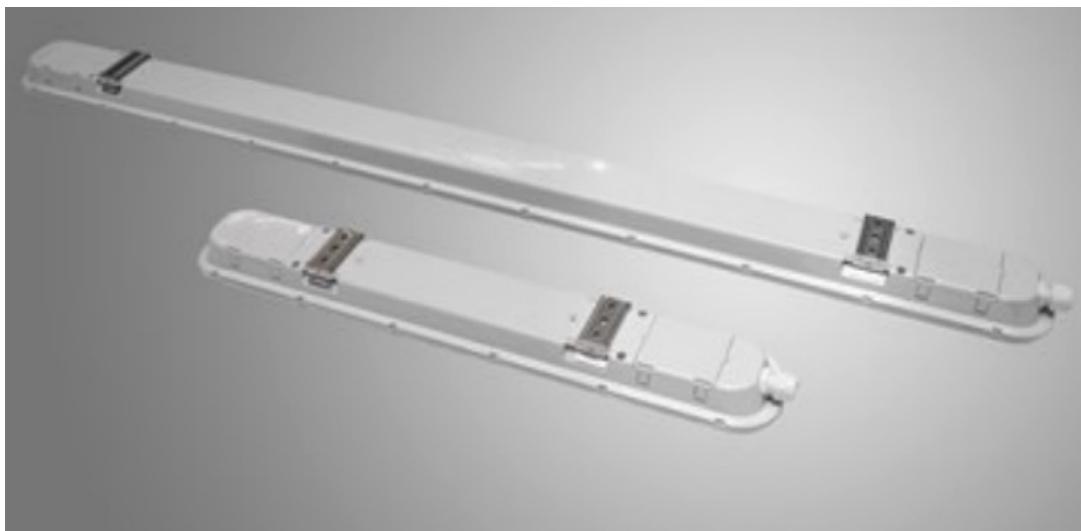
UWAGA: Zdjęcie poglądowe dla całej rodziny produktów.

Dane techniczne:

- Moc **48,4 W**
- Skuteczność świetlna [lm/W] **158,9 lm/W**
- Żywotność **100000 h L80/B10**
- Strumień świetlny lampy [lm] **7690,9 lm**
- Temperatura barwowa [K] **4000K**
- Napięcie [V] **220-240 V**
- Źródło światła **LED**
- Sposób montażu **nastropowy i na zwieszakach**
- Stopień ochrony IP **IP66**
- Kolor **RAL 9006 (szary)**
- Współczynnik oddawania barw [Ra] **>80**
- Kąt rozsyłu światła **(C0-C180) / (C90-C270) - 107,2° / 134,4°**
- Stopień ochrony mechanicznej IK **IK10**
- Klosz **PC-OPAL (poliwęglan opalizowany)**
- Tryb pracy **standard (E)**
- Wymiary **1200 x 92 x 60 mm**
- Częstotliwość znamionowa f [Hz] **50-60 Hz**
- Napięcie zasilania **230V**
- Klasa ochronności **I**
- Zgodność z normami europejskimi (CE) **TAK**
- Źródło światła **LED**
- Sposób montażu **natynkowy**
- Stopień ochrony IP **IP65**

Produkt roboczy utworzony do oferty na podstawie oferty Luxiona HJD/00090/2026 z dnia 12.06.2026. Cena zakupu wg oferty dostawcy: 257,43 PLN netto/szt.

Szczelne oprawy sufitowe z wysokowydajnymi źródłami LED, zapewniające dodatkową ochronę przed penetracją ciał obcych i strumieni wody ze wszystkich kierunków. Doskonale do instalacji w wilgotnych i zapyłonych pomieszczeniach. Oprawa charakteryzuje się kompaktowymi rozmiarami oraz niezwykle łatwym i szybkim sposobem montażu w porównaniu do podobnych produktów. Temperatura barwowa zastosowanych źródeł LED to 3000 K lub 4000 K. Wskaźnik oddawania barw $Ra > 80$. Przeznaczenie: oświetlenie hal, magazynów, przejść podziemnych, parkingów itp. Zasilanie przelotowe 16 A.



UWAGA: Zdjęcie poglądowe dla całej rodziny produktów.