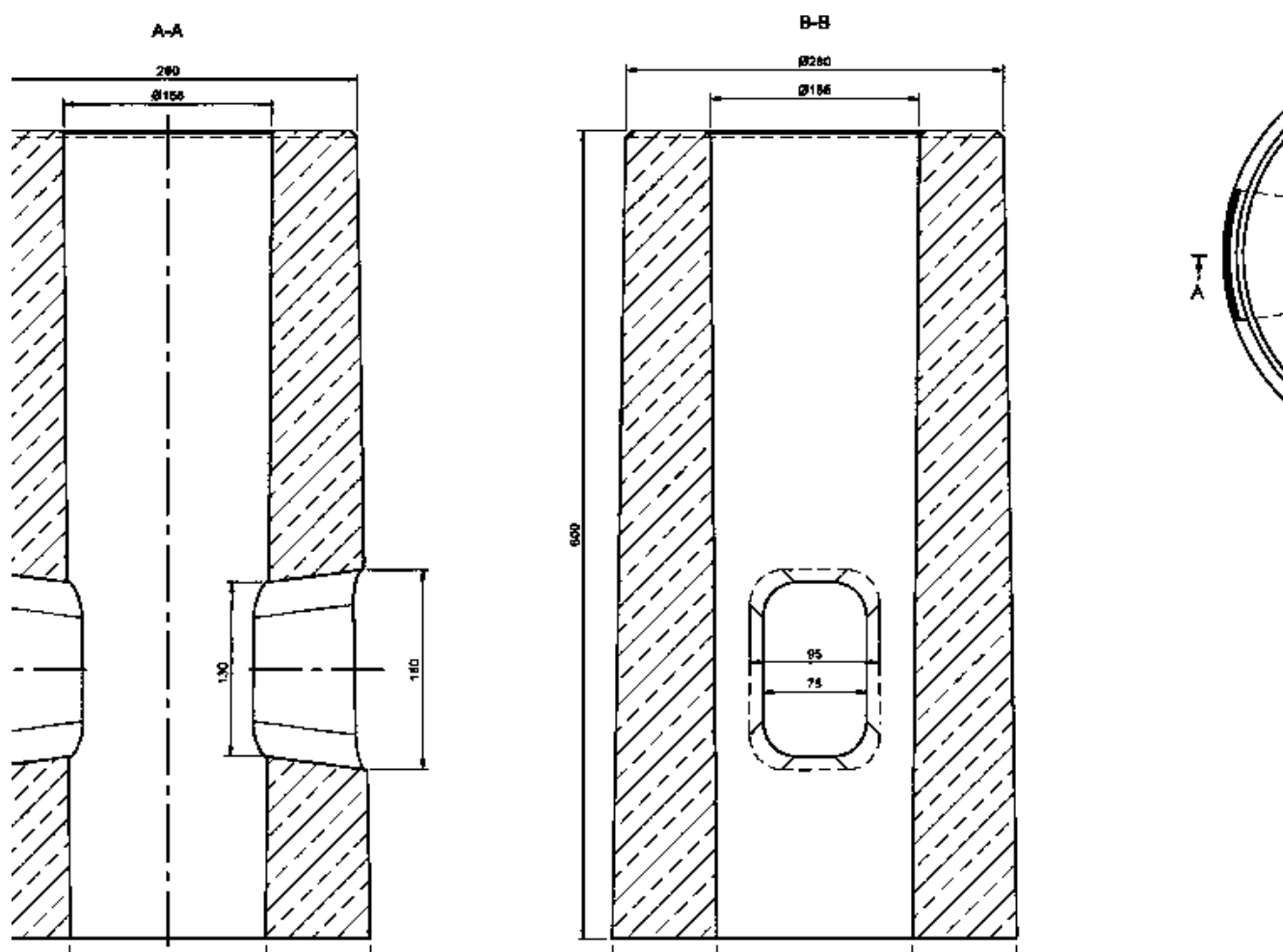


Fundament FOL 600 (600/280)

Kod ElektriKo: 109450



Dane techniczne:

- Masa produktu **ok. 63 kg**
- Wysokość **600 mm**
- Średnica **Ø280 / Ø300 mm**
- Zgodność z normami europejskimi (CE) **CE, EN 14991:2007**
- Rozstaw śrub/otworów **ok. 63 kg**
- Waga **63.00**

Szkic produktu. Cena zakupu i cena sprzedaży do uzupełnienia.

Prefabrykowany fundament betonowy FOL 600 (600/280) przeznaczony do posadowienia słupów oświetleniowych i konstrukcji wsporczych.

Najważniejsze parametry techniczne:

- wysokość: 600 mm
- średnica zewnętrzna: Ø280 / Ø300 mm
- masa: ok. 63 kg
- beton: min. C30/37
- zbrojenie: stal A-IIIN
- norma: EN 14991:2007

Otworky pod kółki montażowe należy wykonywać na powierzchni górnej, minimum 30 mm od krawędzi wewnętrznej i zewnętrznej fundamentu. Maksymalna średnica otworów: ϕ 10 mm.

Dobór rodzaju i wymiarów fundamentu powinien być każdorazowo dostosowany do warunków posadowienia oraz projektu.