

Stream LED SM 25° 25W 4050lm 840 LNS Antracyt STD

Kod ElektriKo: 109456 Kod PXF: DC0214477.840.A000



UWAGA: Zdjęcie poglądowe dla całej rodziny produktów.

Dane techniczne:

- Info **AS**
- Strumień świetlny oprawy **14680 lm**
- Moc oprawy **122 W**
- Waga **4.50**
- Rodzaj montażu **Uniwersalny montaż**
- Materiał obudowy **Aluminium odlewane ciśnieniowo**
- Materiał klosza **Szkoło przezroczyste**
- Źródło światła **LED**

- Liczba źródeł światła **1**
- Napięcie znamionowe **230 V**
- Rodzaj LED **5630**
- Zawiera źródło światła **Tak**
- Rodzaj osprzętu **Zasilacz**
- Kolor **Antracyt**
- Zakres temperatur pracy **-20 ... 40 °**
- Info **AS**
- Barwa światła **Biała**
- Wskaźnik oddawania barw **80**
- Klasa oprawy **I**
- Podział światła **Szerokostrumieniowy**
- Rozsył światła **DI**
- Temperatura barwowa **4000K**
- Skuteczność świetlna oprawy **92 lm/W**
- Żywotność diod LED **> 50000 h**
- Klasa ochronności **I**
- Stopień ochrony (IP) **IP66**
- CE **Tak**
- Klasa energetyczna **A+**
- Klasa przeciwpożarowa „F z dachem” **Tak**
- Ochrona źródła światła **Tak**
- ENEC **Tak**
- Odporność uderowa **IK10**

STREAM LED jest oprawą oświetleniową typu naświetlacz na źródła LED o wysokich parametrach optycznych. Idealnie nadaje się do oświetlania boisk sportowych, basenów, parkingów i placów manewrowych.

Wykonanie:

obudowa wykonana z odlewu aluminiowego malowana lakierem proszkowym termoutwardzalnym. Szyba hartowana.

Akcesoria:

adaptor do słupa

Montaż:

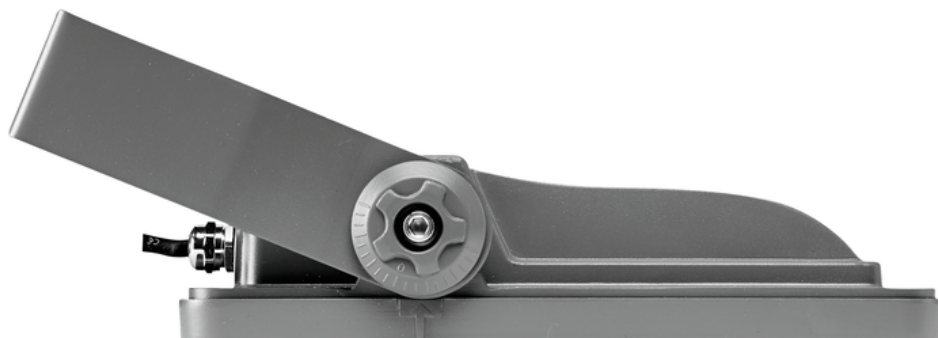
naścienny, do podłoża, uchwyt mocujący w komplecie

Zasilanie:

220 ... 240 V



UWAGA: Zdjęcie poglądowe dla całej rodziny produktów.



UWAGA: Zdjęcie poglądowe dla całej rodziny produktów.