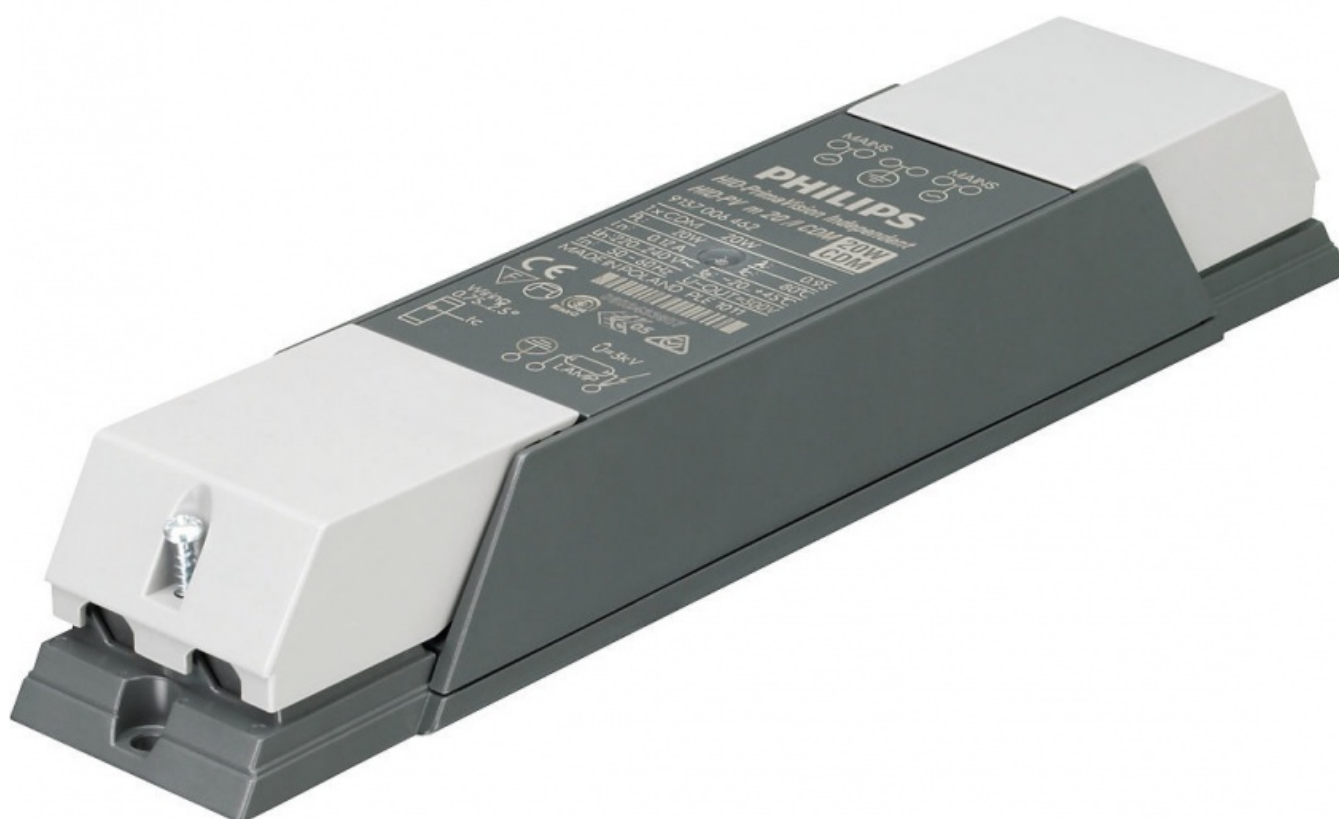


Statecznik elektroniczny HID-PV m 20 /I CDM HPF 220-240V 50/60Hz

Kod ElektriKo: 30001 Kod Philips: 913700646266



Dane techniczne:

- Moc systemu (statecznik+lampa) **20**
- Kod zastosowania **HPF**
- Korpus **Independent**
- Szczytowy prąd początkowy **15 (max) A**
- Czas szczytowego prądu pocz. **0.25 ms**
- Max. stateczników dla B16A **24 x**
- Zakres częstotliwości* **0.11 kHz**
- Straty mocy zasilacza **4.5 W**
- Napięcie zapłonu **2.0 (min), 2.5 (max) kV**

- Poj. przew. wyjść. wzajemna **200 pF**
- Max. dł. przewodu zas/lampa **2 m**
- Ściągnięcie izolacji **10.0-11.0 mm**
- Śred. przew. do zac. stat. **0.75-2.50 mm²**
- T-obudowy trwałość **80 C**
- T-obudowy max. **80 (max) C**
- Temp. otoczenia **-20 (min), 45 (max) C**
- Długość A1 **234.7 mm**
- Odległ. otw. montaż. dł. A2 **225.1 mm**
- Szerokość B1 **49.4 mm**
- Wysokość C1 **34.0 mm**
- Średnica otworu montażowego D1 **4.8 mm**
- Wibracje **IEC 68-2-6 Fc**
- Odporność na wstrząsy **IEC 68-2-29 Eb**
- Certyfikat ENEC **Yes**
- Certyfikat VDE **No**
- Opakowanie zbiorcze **10**
- Waga netto 1 szt. **0.312 kg**
- Znamionowa liczba lamp **1 piece**
- Znamionowa lampa **CDM**
- Napięcie sieciowe **220-240 V**
- Częstotliwość sieciowa **50/60 Hz**
- Odpowiedni do zewn. użytku? **No**
- Max. odstępstwo od mocy znam. **-3%/+3%**
- Prąd upływu **0.25 (max) mA**
- Bezpieczny zakres nap. siec. **-18%/+10%**
- Zakres napięcia sieciowego **-10%/+6%**
- Min. poziom nap. dla dławika **198 (min) V**
- Czas prób zapłonu przy usterce **25 min**
- Poziom hałasu **Inaudible**
- Typ złącza **Insert**
- Aktywna ochrona termiczna **Yes**
- Znak "F" **Yes**
- Temp. przechowania **-25 (min), 80 (max) C**
- Częst.rad. 9 kHz ... 300MHz **CISPR 15 ed 7.2**
- Oznaczenie CE **Yes**
- Certyfikat VDE-EMV **No**

Miniaturowy osprzęt elektroniczny HID do lamp CDM — znosi granice kreatywności i innowacji w projektowaniu oświetlenia

PrimaVision Mini (20 W, 35 W i 50 W) dla CDM — miniaturyzacja w służbie kreatywności

- Miniaturyzacja umożliwia projektowanie stylowego oświetlenia i modernizację lamp halogenowych
- Doskonała wydajność lampy dzięki minimalnym wahaniom mocy
- Łatwa integracja z oprawami

Miniaturowy osprzęt elektroniczny HID do lamp CDM — znosi granice kreatywności i innowacji w projektowaniu oświetlenia

Charakterystyka urządzenia

- Funkcja Przelotka (w wersji Independent)
- Najmniejszy osprzęt i największa moc w miniaturowej formie

- Minimalna różnica mocy świecenia między lampami
- Sterowanie mikroprocesorem
- Określanie pozostałego okresu eksploatacji lampy
- Praca w wysokich temperaturach otoczenia i roboczej
- Duża żywotność (40 000 godzin)

Aplikacje/Zastosowania

- Oświetlenie (20/25/50 W) akcentujące i dekoracyjne w sklepach, miejscach publicznych, holach i biurach
- Dopuszczalne użycie tylko we wnętrzach