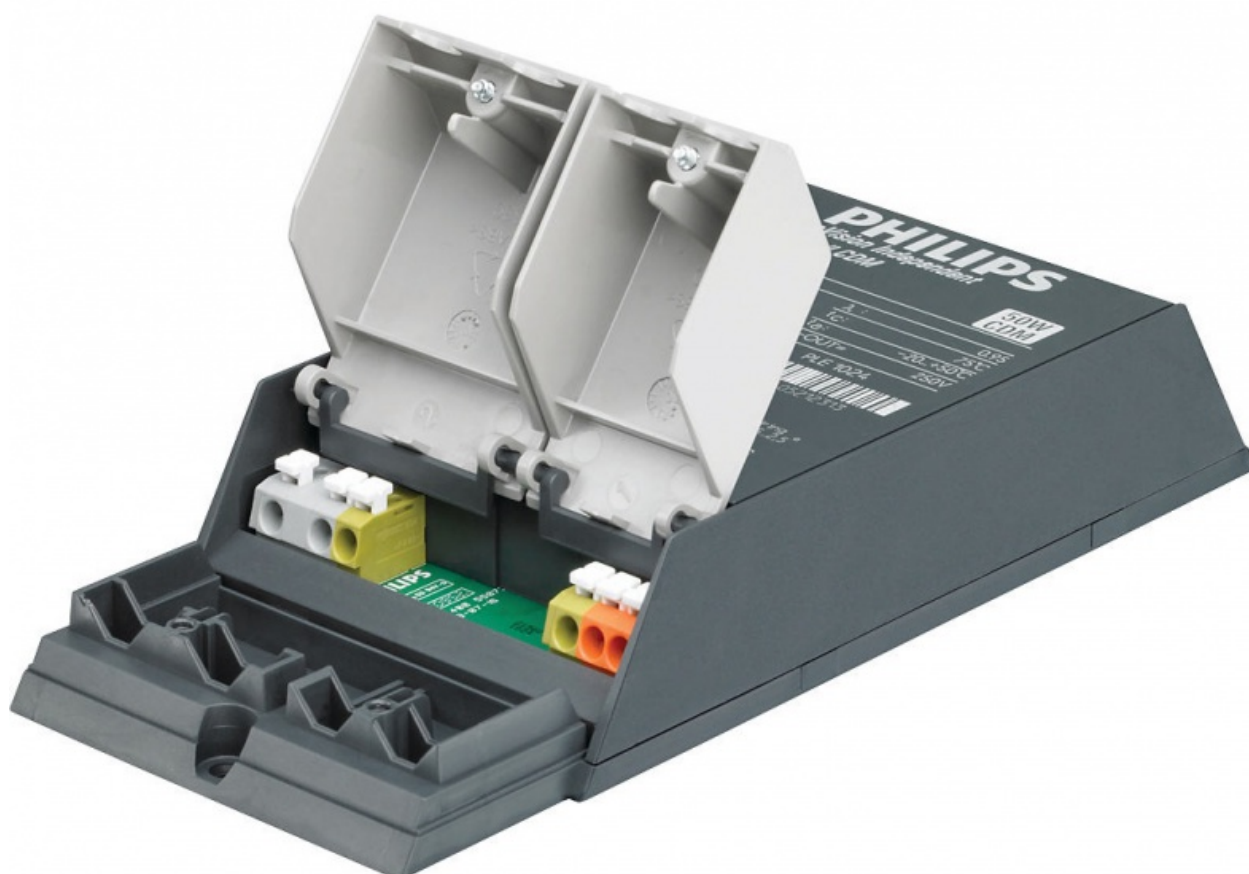


# Statecznik elektroniczny HID-PV C 50 /I CDM 220-240V 50/60Hz

Kod ElektriKo: 30029 Kod Philips: 913700665166



## Dane techniczne:

- Moc systemu (statecznik+lampa) **50**
- Korpus /I
- Szczytowy prąd początkowy **26 (max) A**
- Czas szczytowego prądu pocz. **0.25 ms**
- Max. stateczników dla B16A **24 x**
- Straty mocy zasilacza **6 W**
- Poj. przew. wyjść. wzajemna **150 pF**
- Typ złącza **Insert**
- Max. dł. przewodu zas/lampa **2.0 m**

- T-obudowy trwałość **75 C**
- T-obudowy max. **75 (max) C**
- Temp. otoczenia **-20 (min), 50 (max) C**
- Temp. przechowania **-25 (min), 75 (max) C**
- Długość A1 **188.0 mm**
- Odległ. otw. montaż. dł. A2 **170.0 mm**
- Szerokość B1 **82.7 mm**
- Wysokość C1 **34.5 mm**
- Średnica otworu montażowego D1 **4.8 mm**
- Standard bezpieczeństwa **IEC 61347-2-3**
- Poziom odkształcenia prądu **IEC 61000-3-2**
- Odporność EMC **IEC 61547**
- Opakowanie zbiorcze **12**
- Waga netto 1 szt. **0.360 kg**

Wysokiej jakości kompaktowy i lekki stechnik elektroniczny HID, który zapewnia niezawodność i wysoką wydajność lamp CDM 35, 50 i 70 W

PrimaVision Compact (35 W, 50 W i 70 W) dla CDM — wysoka jakość i zwiększona wydajność

- Doskonała wydajność lampy dzięki minimalnym wahaniom mocy
- Okres eksploatacji lamp CDM dłuższy nawet o 30%
- Brak jakiegokolwiek widocznego migania lamp

Wysokiej jakości kompaktowy i lekki stechnik elektroniczny HID, który zapewnia niezawodność i wysoką wydajność lamp CDM 35, 50 i 70 W

## Charakterystyka urządzenia

- Minimalna różnica mocy świecenia między lampami
- Minimalne straty mocy w osprzęcie
- Określanie pozostałego okresu eksploatacji lampy
- Praca w wysokich temperaturach otoczenia i roboczej
- Duża żywotność (40 000 godzin)

## Aplikacje/Zastosowania

- Oświetlenie akcentujące i dekoracyjne w sklepach, miejscach publicznych, holach i biurach
- Dopuszczalne użycie tylko we wnętrzach