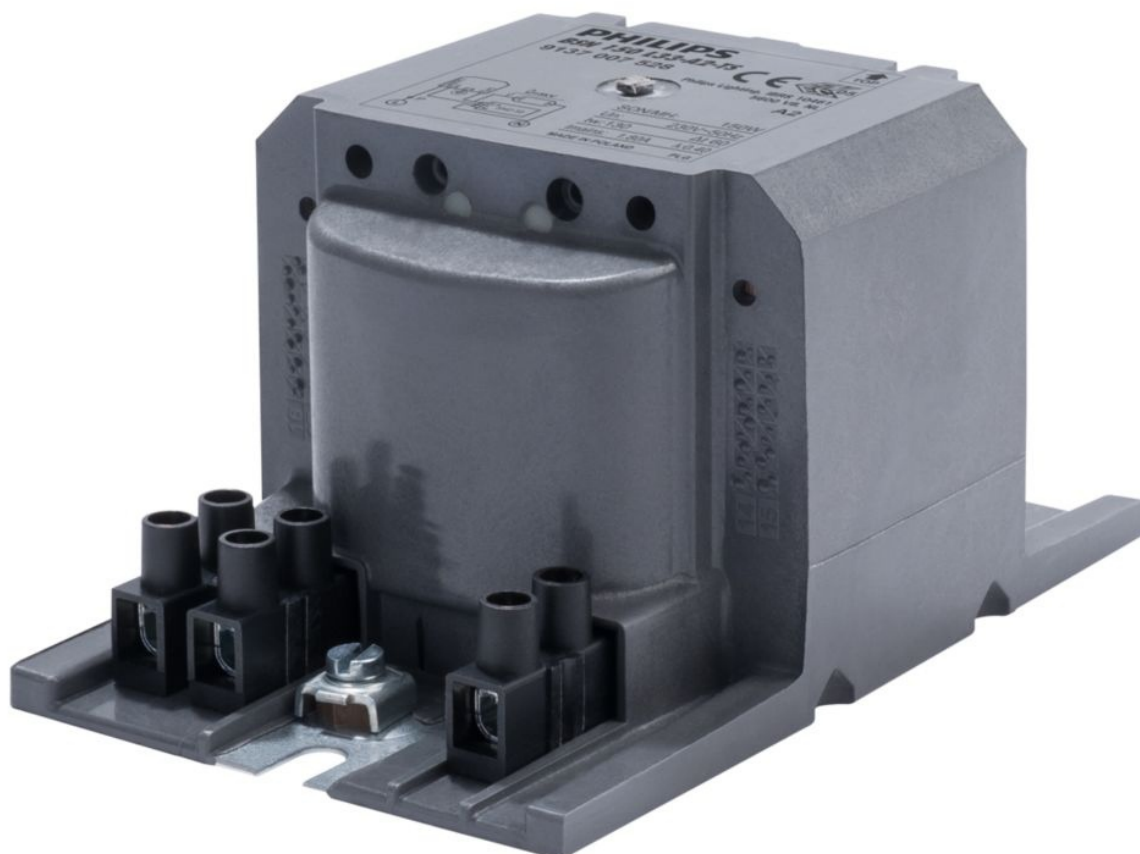


Bsn 150 L33-a2-ts 230v 50hz

Kod ElektriKo: 90272 Kod Philips: 913700752826



Dane techniczne:

- Napięcie wejściowe **230V**
- Numerator – Liczba paczek w opakowaniu zewnętrznym **6**
- Materiał Nr (12NC) **913700752826**
- Waga netto (szt.) **1.910kg**
- Częstotliwość wejściowa **50Hz**
- Temperatura przechowywania (Max) **130 °C**
- Temperatura przechowywania (Min) **-30 °C**
- Liczba lamp **1piece/unit**
- Typ lampy **SON/MH**
- Współczynnik mocy 100% obciążenia (Nom) **0.85**
- Bezpieczeństwo napięcia sieciowego (AC) **-10%+10%**

- Wydajność napięcia zasilania (AC) **-8%+6%**
- Straty mocy (Nom) **17W**
- Długość przewodu **6.0mm**
- Znamionowa moc konfiguracji lampa-statecznik **150 W**
- Kod zastosowania **L33-A2-TS**
- Przekrój przewodu kontaktowego statecznika **2.5mm²**
- Rodzaj złącza **śruba**
- Aktywna ochrona termiczna **tak**
- Konstrukcja **HD2-126**
- Prąd wejściowy z korelacją PF **0.85A**
- Prąd wejściowy bez korelacji PF **1.8A**
- Współczynnik mocy bez kompensacji PF (Nom) **0.4**
- Kondensator **18μF/250V**
- Temperatura w uzwojeniu (Max) **130 °C**
- Warunki normalne Delta-T **60 °C**
- Znamionowa liczba lamp **1 piece**
- Kod zastosowania **L33-TS**
- Napięcie sieciowe **230 V**
- Częstotliwość sieciowa **50 Hz**
- Bezpieczny zakres nap. siec. **-10%/+10%**
- Zakres napięcia sieciowego **-8%/+6%**
- Wsp. mocy dla 100% obciążenia **0.87 -**
- Typ złącza **Screw**
- Ściągnięcie izolacji **7.0 mm**
- Śred. przew. do zac. stat. **0.70-6.00 mm²**
- Aktywna ochrona termiczna **Yes**
- Temp. przechowania **-30 (min), 130 (max) C**
- Max. temp. Uzwojenia (tw) **130 (max) C**
- Średnica otworu montażowego D1 **6.2 mm**
- Oznaczenie CE **Yes**
- Certyfikat ENEC **Yes**

Długotrwałe, niezawodne rozwiązanie

- Doskonała odporność na działanie substancji chemicznych, wilgotność otoczenia i pękanie tworzywa pod wpływem działania czynników zewnętrznych
- Długotrwałe, niezawodne rozwiązanie — niezwykle długi cykl eksploatacji: średnio 15 lat
- Minimalne straty mocy dzięki ortocyklicznej technologii nawijania uzwojeń
- Osprzęt kontrolny można instalować zdalnie

Obudowane, elektromagnetyczne, miedziane/żelazne stateczniki do zastosowania z zewnętrznym zapłonikiem szeregowo-równoległym w lampach CDM, CDO, MH, HPI (Plus) oraz SON

Charakterystyka urządzenia

- Obudowane termoplastyczną żywicą poliestrową, wzmocnioną włóknem szklanym
- Standardowo wyposażone w przykręcane złączki; gniazda dostępne na zamówienie
- Stateczniki dla zmiennych napięć sieciowych/częstotliwości dostępne na zamówienie
- Osobny zacisk uziomowy (zabezpieczony HID)

Aplikacje/Zastosowania

- Oświetlenie zewnętrzne (najpopularniejsze zastosowanie: oświetlenie dróg i tuneli)

