

CorePro LEDtube UN 1500mm HO 23W865 T8

Kod ElektriKo: 98387 Kod Philips: 929001869702



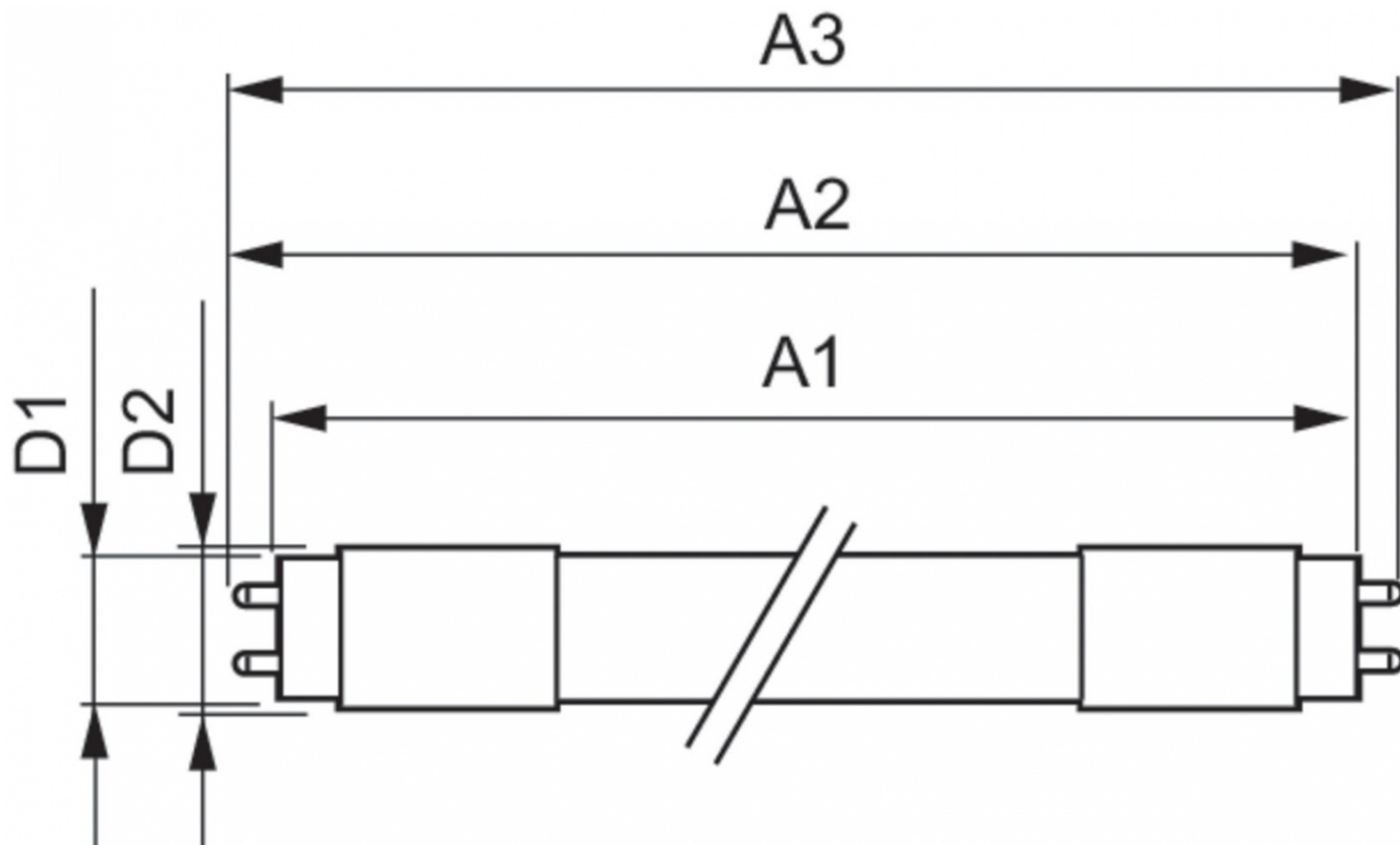
Dane techniczne:

- Strumień świetlny (Nom) **2700lm**
- Skorelowana temperatura barwowa (Nom) **6500K**
- Power (Rated) (Nom) **23W**
- Współczynnik mocy (Nom) **0.97**
- Częstotliwość wejściowa **50 to 60Hz**
- Maksymalna temperatura obudowy (Nom) **65° C**
- Temperatura otoczenia (Max) **45° C**
- Temperatura otoczenia (Min) **-20° C**
- Temperatura przechowywania (Max) **65° C**
- Temperatura przechowywania (Min) **-40° C**
- Długość produktu **1500mm**
- Kąt rozsyłu światła (Nom) **240°**
- Materiał żarówki **szyba**
- Ściemnialna **brak**
- Trzonek **G13 [Medium Bi-Pin Fluorescent]**
- EAN/UPC-produkt **8718696801765**
- Kod zamówienia **80176500**
- Numerator SAP – Liczba sztuk w opakowaniu **1**
- Pełny kod produktu **871869680176500**
- Materiał Nr. (12NC) **929001869702**
- Numerator – Liczba paczek w opakowaniu zewnętrznym **10**
- Waga netto (szt.) SAP **0,270kg**
- Trwałość nominalna (Nom) **30000h**
- Cykl załączania **50000X**
- Kod barwy **865 [Tb 6500K]**
- Napięcie (Nom) **220-240V**
- Zużycie energii elektrycznej w kWh/1000 h **23kWh**
- Energooszczędny produkt **tak**

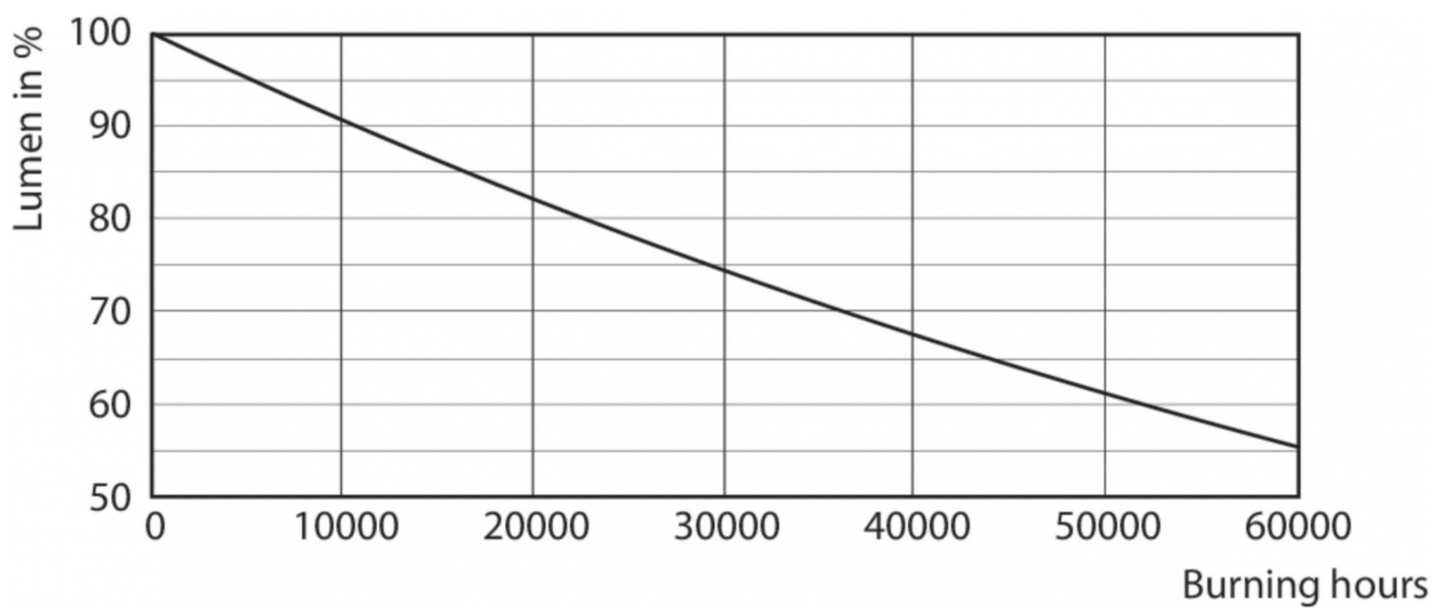
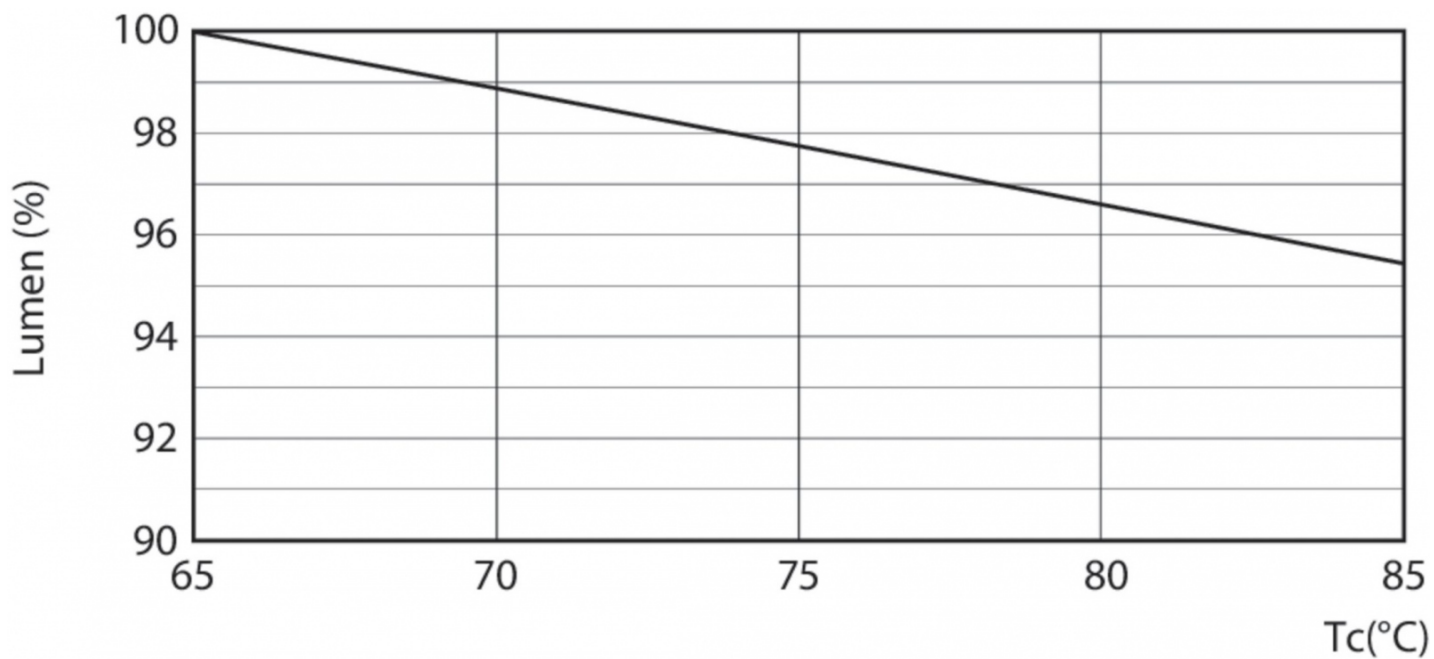
Informacje o rodzinie produktów

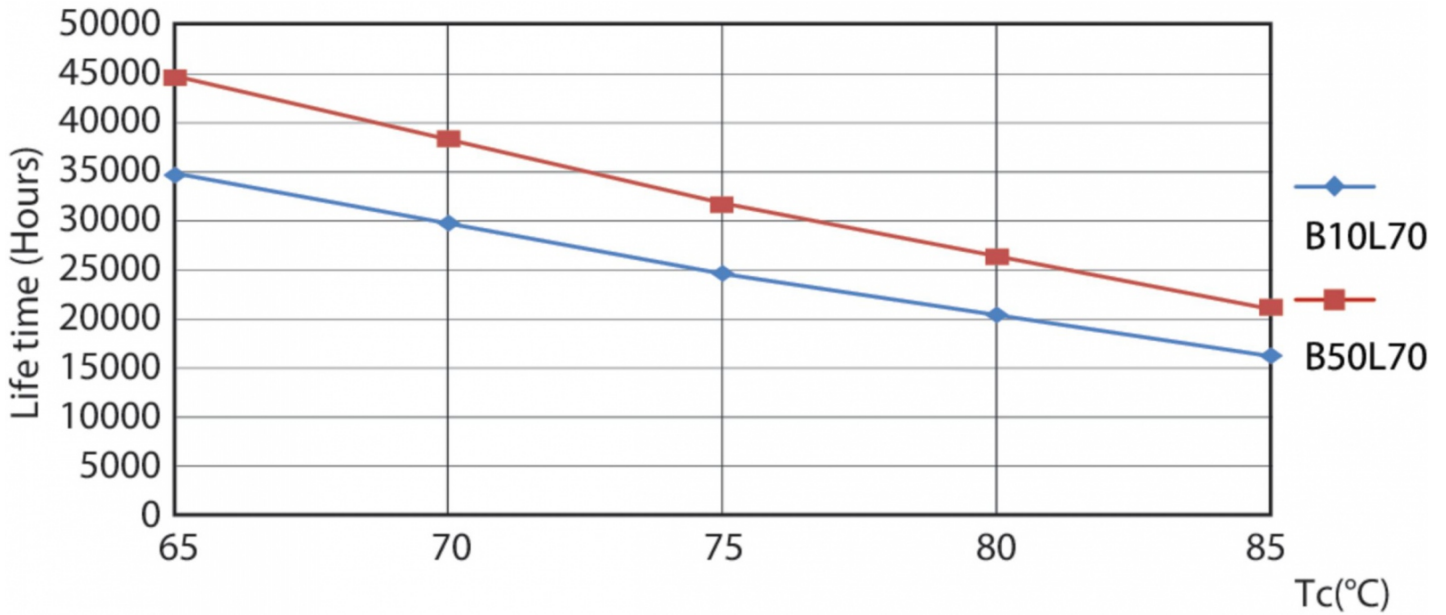
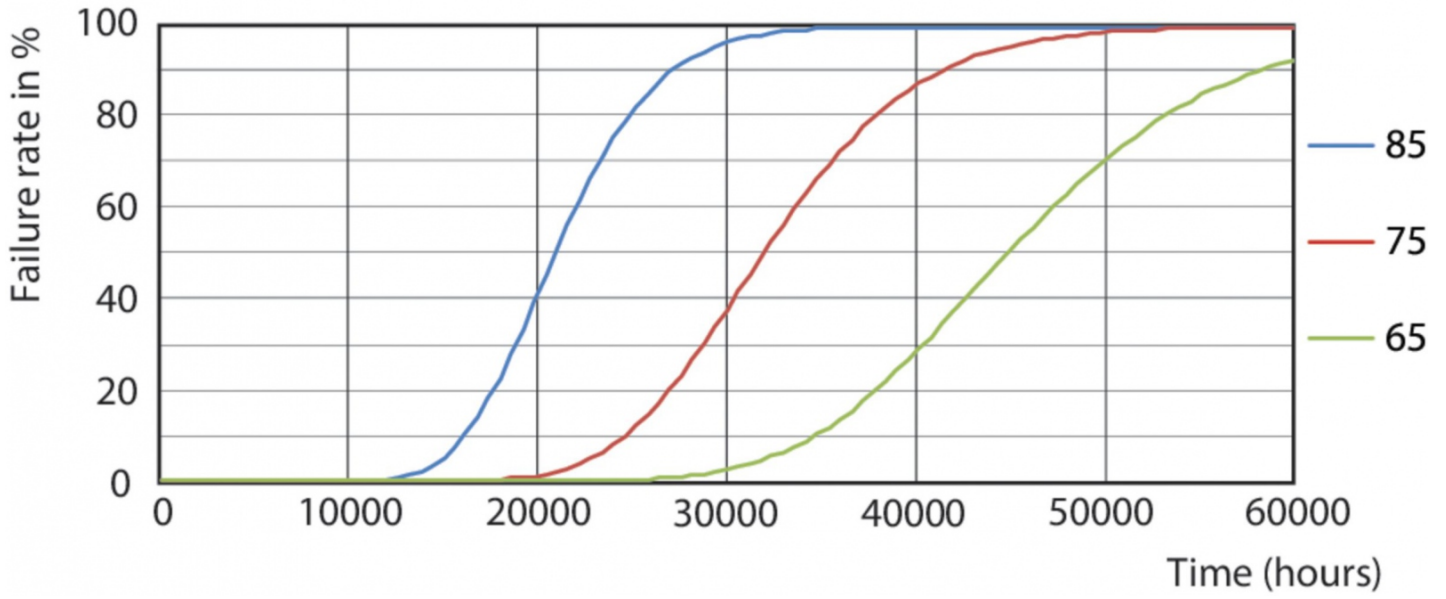
Nowa świetlówka Philips CorePro LEDtube Universal T8 upraszcza realizację projektu oświetleniowego. Nie trzeba już zwracać uwagi na technologię zasilacza. Wyjątkowa konstrukcja umożliwia bezpośredni montaż świetlówki Philips CorePro LEDtube Universal T8 w oprawach wykorzystujących stateczniki elektromagnetyczne lub elektroniczne o

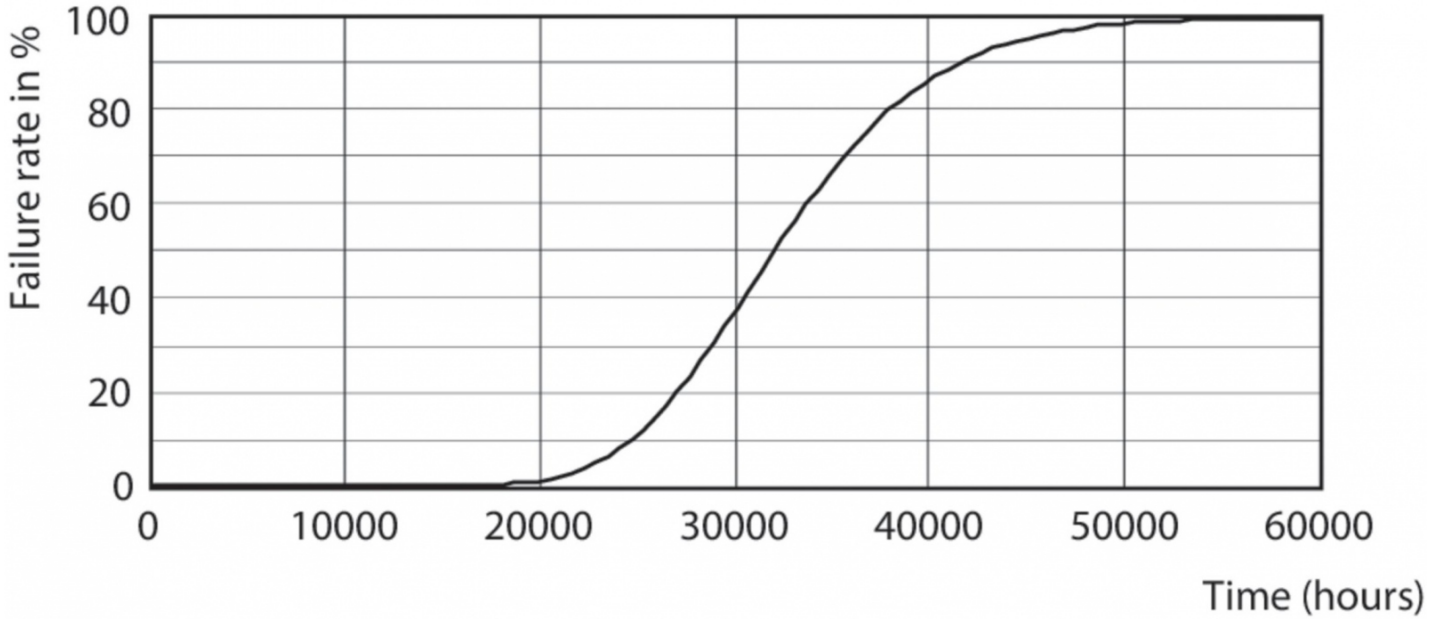
wysokiej częstotliwości bądź połączenie z siecią zasilającą. Użytkowanie jest niezwykle proste, a dodatkowo nie trzeba mieć podwójnych zapasów produktów! Bezpieczna, niezawodna i łatwa w instalacji świetlówka Philips CorePro LEDtube Universal T8 to świetna alternatywa dla standardowych świetlówek fluorescencyjnych, zapewniająca oszczędność energii i niższe koszty inwestycji.











General Uniform Lighting

CorePro LEDtube UN 1500mm HO 23W865 T8 9290018697

1 x 2700 lm

Polar intensity diagram
 (cd/1000lm)
 0-180°
 90-270°

Light output ratio: 1.00
 Service upward: 0.34
 Service downward: 0.66
 CIE flux code: 34 61 83 66 100
 UGRcen (4HxBH, 0.25H): 26

Quantity estimation diagram
 nr. of luminaires: 4
 Hroom: 2.8 m
 Reflectances: 0.70, 0.50, 0.20
 Maintenance factor: 1.0
 Ceiling mounted

750 lx
500 lx
300 lx

UGR diagram

1122 L28
1122 L25

Hroom: 2.8 m
 Halt: 0.70 0.50 0.20
 Ceiling mounted
 I: viewed end-on
 L: viewed cross-wise
 Y: Parallel to viewing dir.

Utilisation factor table

Room Index	Reflectances (%) for ceiling, walls and working plane (CIE)								
	0.80	0.80	0.70	0.70	0.50	0.50	0.30	0.30	0.00
0.30	0.10	0.30	0.20	0.10	0.10	0.10	0.10	0.10	0.00
0.40	0.39	0.37	0.37	0.34	0.35	0.28	0.25	0.21	0.19
0.80	0.48	0.45	0.45	0.44	0.43	0.35	0.32	0.27	0.24
1.00	0.56	0.52	0.52	0.51	0.49	0.41	0.37	0.32	0.29
1.25	0.64	0.58	0.60	0.57	0.55	0.48	0.43	0.38	0.34
1.50	0.70	0.63	0.65	0.62	0.60	0.53	0.47	0.43	0.38
2.00	0.79	0.70	0.74	0.70	0.67	0.60	0.54	0.50	0.45
2.50	0.85	0.75	0.79	0.75	0.71	0.65	0.59	0.55	0.49
3.00	0.90	0.79	0.84	0.79	0.75	0.69	0.62	0.59	0.53
4.00	0.96	0.83	0.89	0.84	0.79	0.75	0.67	0.64	0.57
5.00	1.00	0.86	0.93	0.87	0.82	0.78	0.70	0.67	0.60

Luminance Table

Plane	0.0	15.0	30.0	45.0	60.0	75.0	90.0
45.0	19353	19007	18105	16800	15409	14266	13838
50.0	17495	17139	16166	14748	13372	11875	11554
55.0	16003	15631	14596	13059	11728	9813	9489
60.0	14770	14392	13289	11659	9751	8028	7787
65.0	13748	13351	12214	10550	8431	6464	5565
70.0	12885	12499	11341	9548	7351	5113	4017
75.0	12131	11820	10656	8865	6463	3971	2656
80.0	11475	11238	10098	8183	5738	3036	1405
85.0	11156	10750	9550	7660	5173	2353	453
90.0	10891	10277	9097	7207	4743	1949	59

(cd/m²)

Ceiling mounted

2018-01-17

