

CorePro LEDtube UN 1200mm HO 18W830 T8

Kod ElektriKo: 98392 Kod Philips: 929001869202



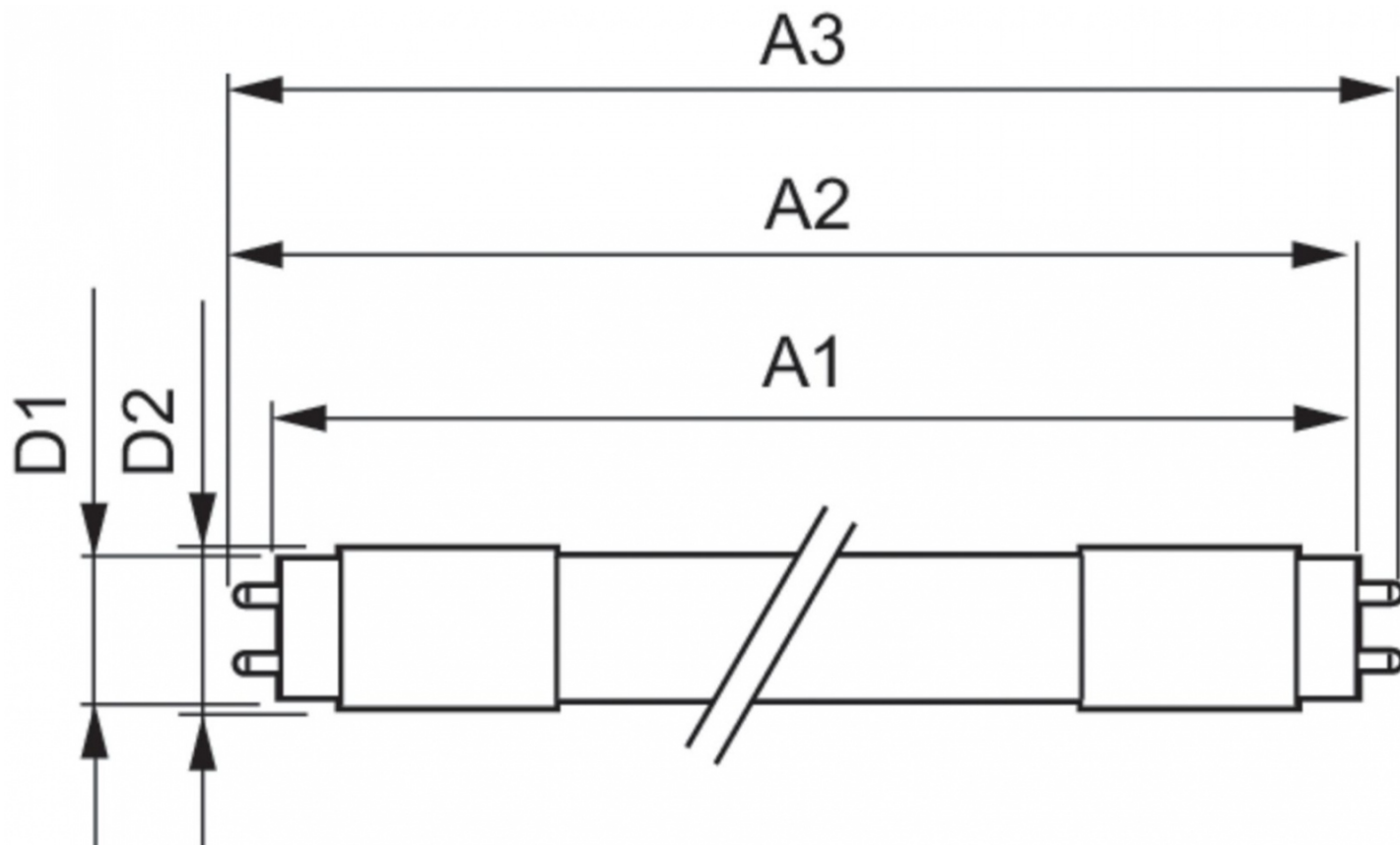
Dane techniczne:

- Strumień świetlny (Nom) **1850lm**
- Skorelowana temperatura barwowa (Nom) **3000K**
- Power (Rated) (Nom) **18W**
- Współczynnik mocy (Nom) **0.97**
- Częstotliwość wejściowa **50 to 60Hz**
- Maksymalna temperatura obudowy (Nom) **65° C**
- Temperatura otoczenia (Max) **45° C**
- Temperatura otoczenia (Min) **-20° C**
- Temperatura przechowywania (Max) **65° C**
- Temperatura przechowywania (Min) **-40° C**
- Długość produktu **1200mm**
- Kąt rozsyłu światła (Nom) **240°**
- Materiał żarówki **szyba**
- Ściemnialna **brak**
- Trzonek **G13 [Medium Bi-Pin Fluorescent]**
- EAN/UPC-produkt **8718696801666**
- Kod zamówienia **80166600**
- Numerator SAP – Liczba sztuk w opakowaniu **1**
- Pełny kod produktu **871869680166600**
- Materiał Nr. (12NC) **929001869202**
- Numerator – Liczba paczek w opakowaniu zewnętrznym **10**
- Waga netto (szt.) SAP **0,270kg**
- Trwałość nominalna (Nom) **30000h**
- Cykl załączania **50000X**
- Kod barwy **830 [Tb 3000K]**
- Napięcie (Nom) **220-240V**
- Zużycie energii elektrycznej w kWh/1000 h **18kWh**
- Energooszczędny produkt **tak**

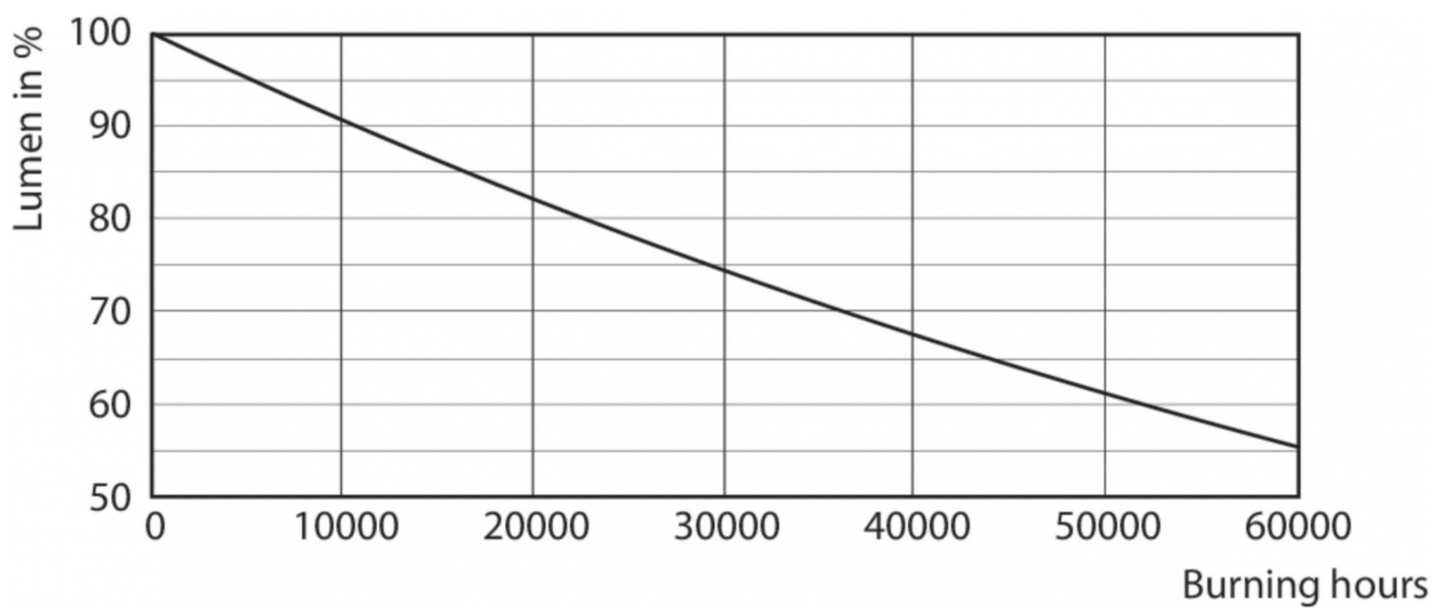
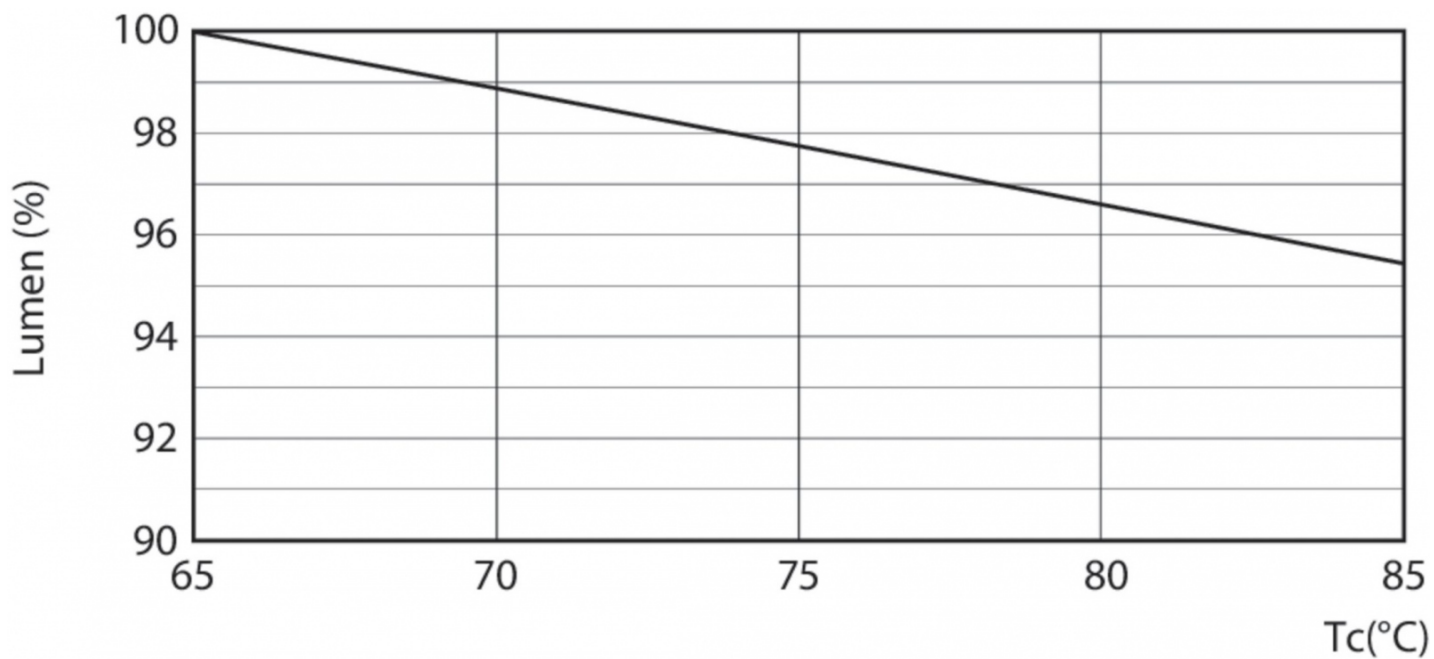
Informacje o rodzinie produktów

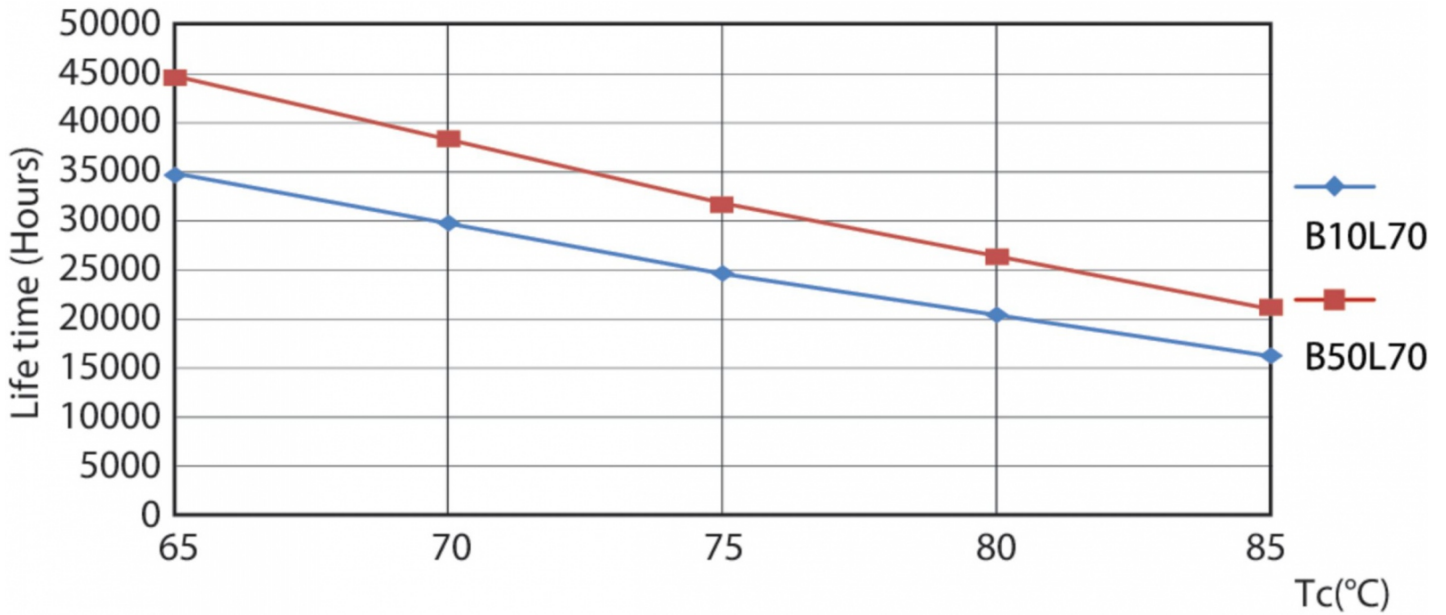
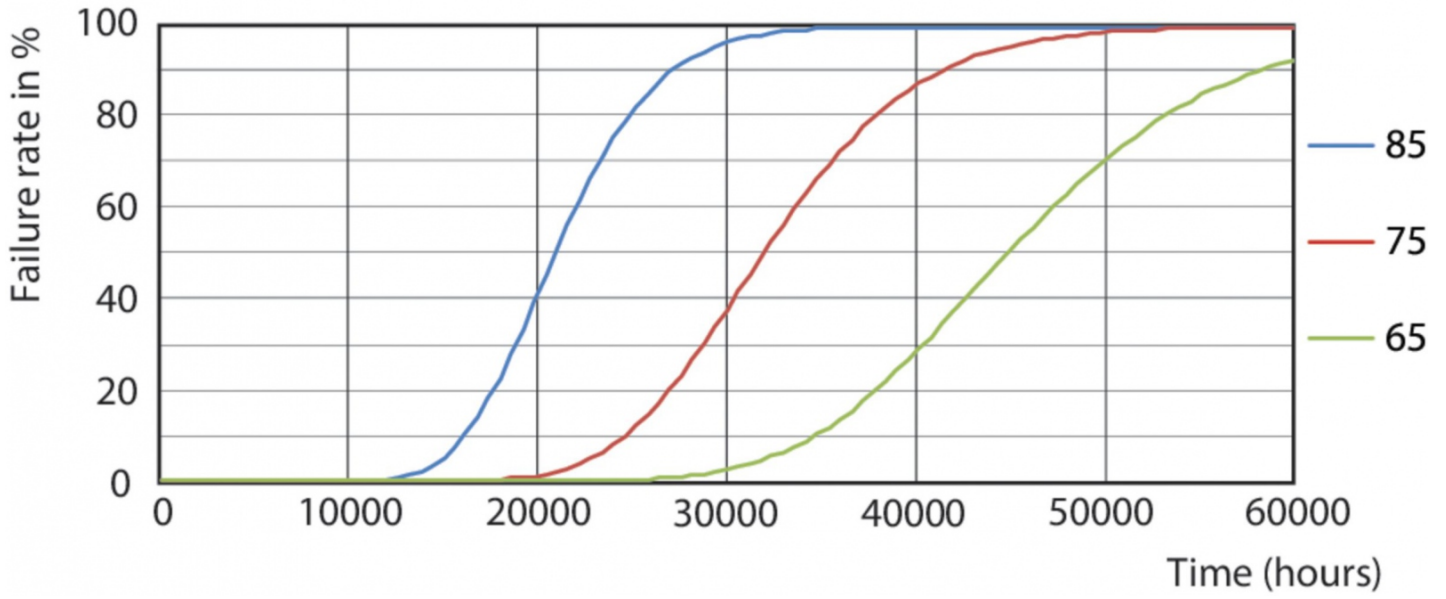
Nowa świetlówka Philips CorePro LEDtube Universal T8 upraszcza realizację projektu oświetleniowego. Nie trzeba już zwracać uwagi na technologię zasilacza. Wyjątkowa konstrukcja umożliwia bezpośredni montaż świetlówki Philips CorePro LEDtube Universal T8 w oprawach wykorzystujących stateczniki elektromagnetyczne lub elektroniczne o

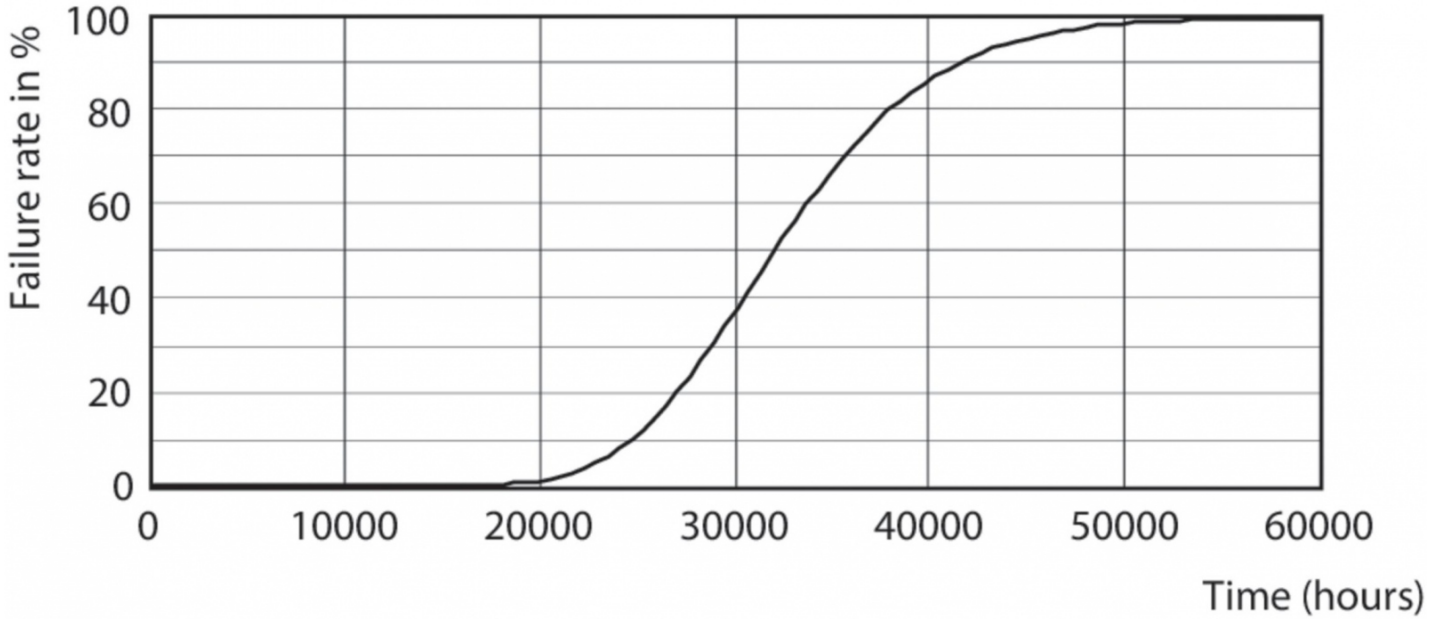
wysokiej częstotliwości bądź połączenie z siecią zasilającą. Użytkowanie jest niezwykle proste, a dodatkowo nie trzeba mieć podwójnych zapasów produktów! Bezpieczna, niezawodna i łatwa w instalacji świetlówka Philips CorePro LEDtube Universal T8 to świetna alternatywa dla standardowych świetlówek fluorescencyjnych, zapewniająca oszczędność energii i niższe koszty inwestycji.











General Uniform Lighting

CorePro LEDtube UN 1200mm HO 18W830 T8 9290018692

1 x 1850 lm

Polar intensity diagram

Light output ratio: 1.00
Service upward: 0.34
Service downward: 0.66
CIE flux code: 34 61 83 66 100
UGRcen (4HxBH, 0.25H): 26

Quantity estimation diagram

h_{max}: 2.8 m
Reflectances: 0.70, 0.50, 0.20
Maintenance factor: 1.0
Ceiling mounted

UGR diagram

h_{max}: 2.8 m
h_{alt}: 0.70, 0.50, 0.20
Ceiling mounted

Utilisation factor table

Room Index	Reflectances (%) for ceiling, walls and working plane (CIE)								
	0.80	0.80	0.70	0.70	0.50	0.50	0.30	0.30	0.00
0.30	0.10	0.30	0.20	0.10	0.10	0.10	0.10	0.10	0.00
0.40	0.39	0.37	0.37	0.34	0.35	0.28	0.25	0.21	0.19
0.80	0.48	0.45	0.45	0.44	0.43	0.35	0.32	0.27	0.24
1.00	0.56	0.52	0.52	0.51	0.49	0.41	0.37	0.32	0.29
1.25	0.64	0.58	0.60	0.57	0.55	0.48	0.43	0.38	0.34
1.50	0.70	0.63	0.65	0.62	0.60	0.53	0.47	0.43	0.38
2.00	0.79	0.70	0.74	0.70	0.67	0.60	0.54	0.50	0.45
2.50	0.85	0.75	0.79	0.75	0.71	0.65	0.59	0.55	0.49
3.00	0.90	0.79	0.84	0.79	0.75	0.69	0.62	0.59	0.53
4.00	0.96	0.83	0.89	0.84	0.79	0.75	0.67	0.64	0.57
5.00	1.00	0.86	0.93	0.87	0.82	0.78	0.70	0.67	0.60

Luminance Table

Plane	0.0	15.0	30.0	45.0	60.0	75.0	90.0
45.0	16535	16240	15469	14355	13166	12189	11823
50.0	14954	14649	13878	12806	11763	10950	10705
55.0	13483	13158	12471	11466	10486	9791	7817
60.0	12633	12309	11666	10671	9740	8864	6233
65.0	11762	11422	10849	9862	8921	7930	4763
70.0	11026	10686	10104	9111	8173	7274	2408
75.0	10469	10124	9533	8536	7593	6709	2254
80.0	9995	9639	9044	8046	7103	6229	1203
85.0	9552	9206	8617	7619	6680	5815	388
90.0	9137	8802	8212	7214	6283	5420	49

Ceiling mounted

2018-01-17

