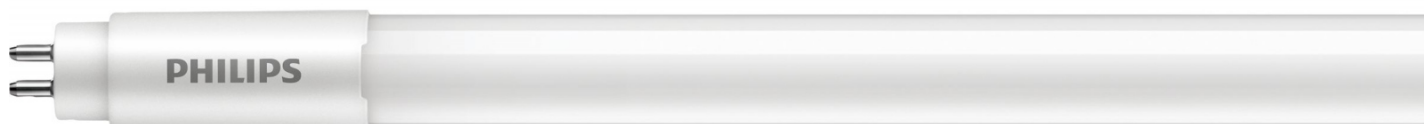


MASTER LEDtube 1200mm HO 26W 865 T5

Kod ElektriKo: 98442 Kod Philips: 929001908702

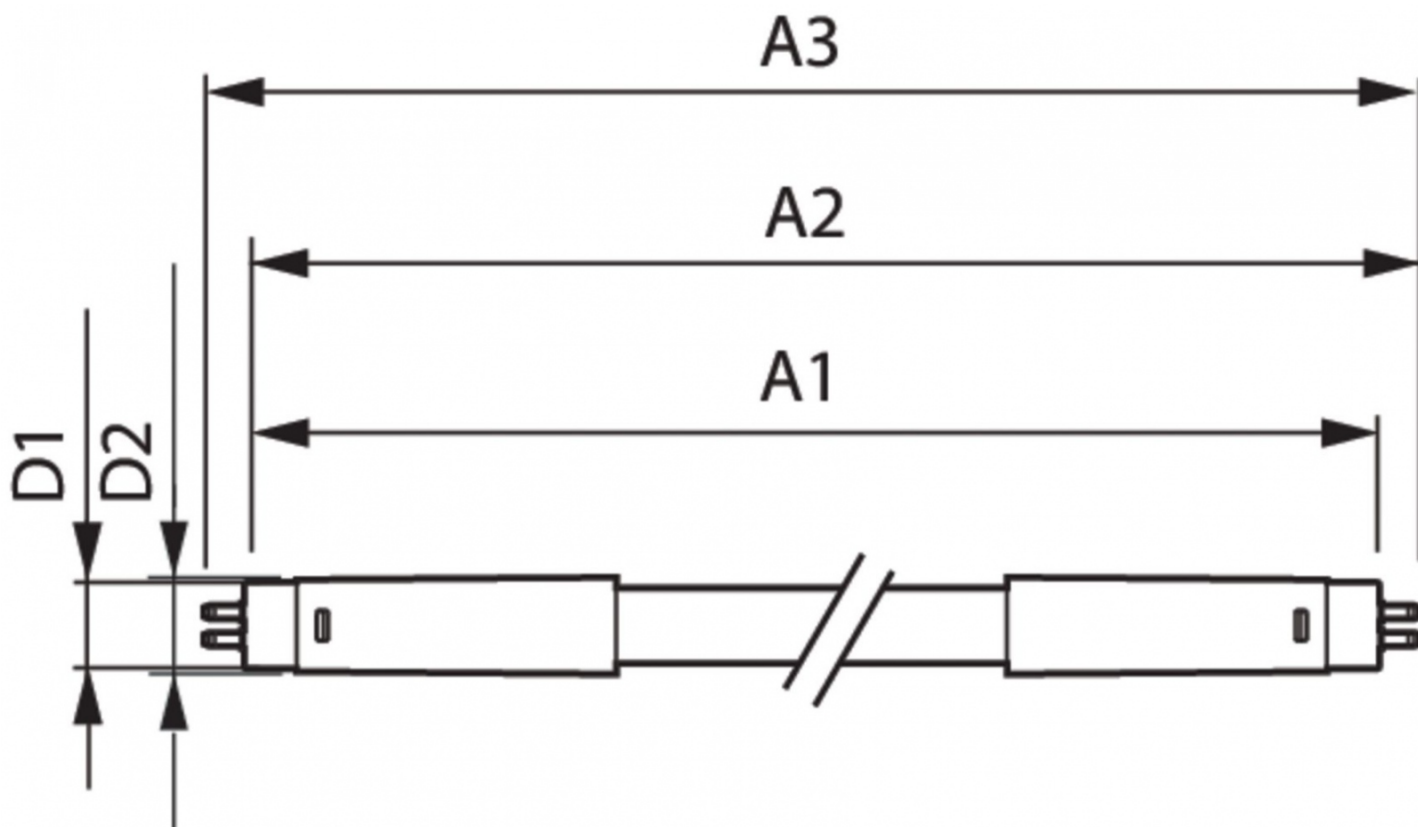


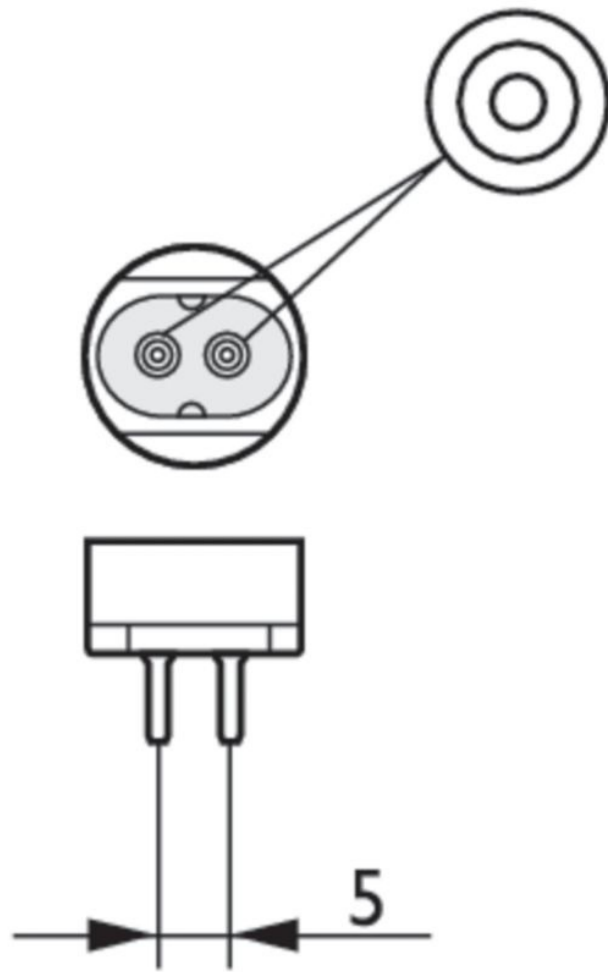
Dane techniczne:

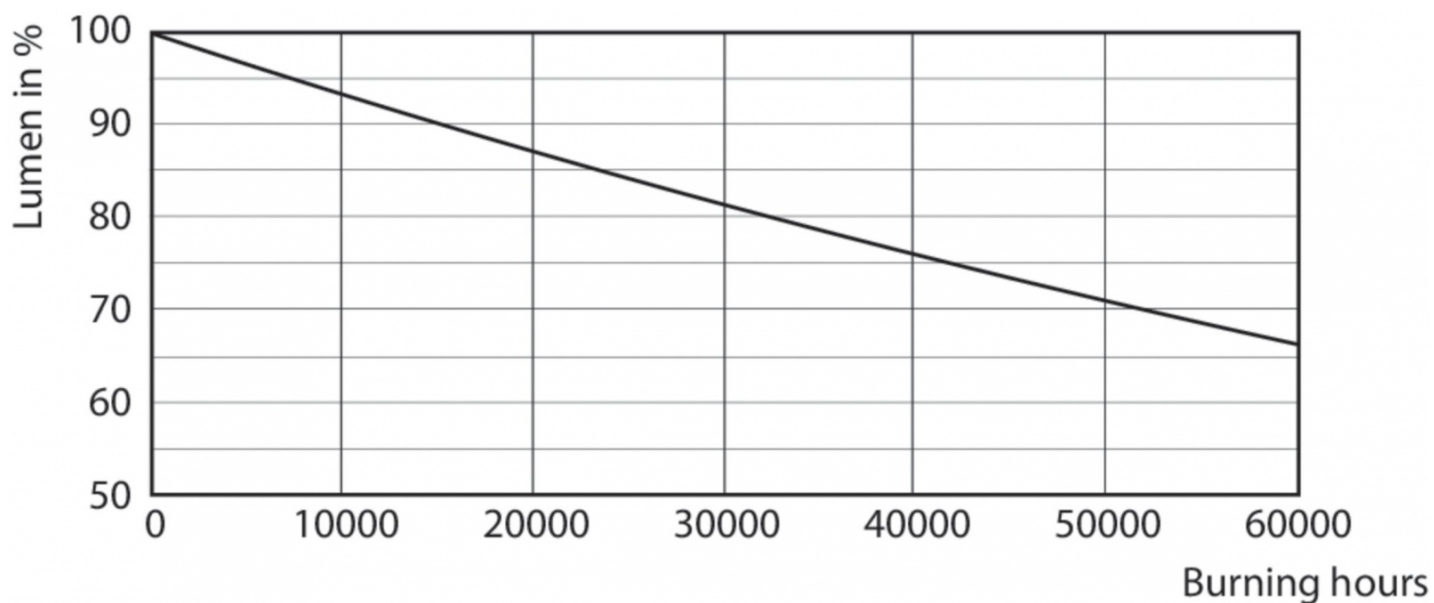
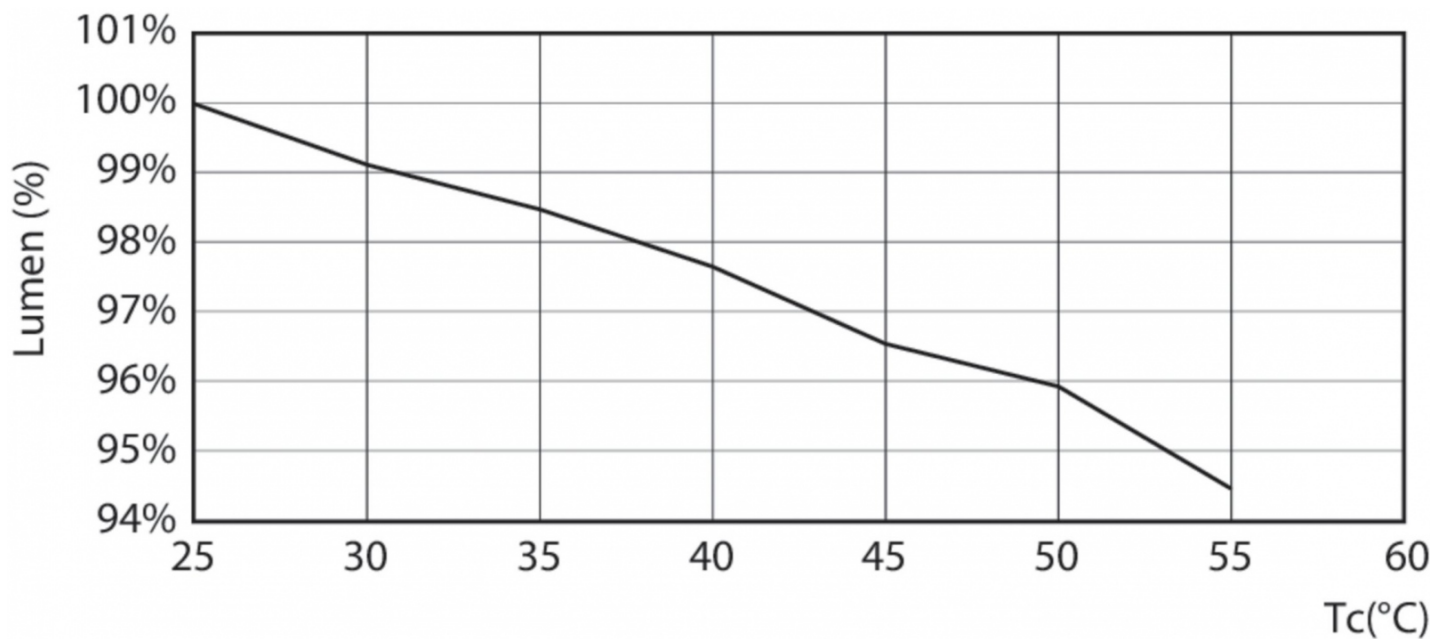
- Strumień świetlny (Nom) **3900lm**
- Skorelowana temperatura barwowa (Nom) **6500K**
- Power (Rated) (Nom) **26W**
- Współczynnik mocy (Nom) **0.9**
- Częstotliwość wejściowa **50 to 60Hz**
- Maksymalna temperatura obudowy (Nom) **72,1 °C**
- Temperatura otoczenia (Max) **45 °C**
- Temperatura otoczenia (Min) **-20 °C**
- Temperatura przechowywania (Max) **65 °C**
- Temperatura przechowywania (Min) **-40 °C**
- Długość produktu **1200mm**
- Kąt rozsyłu światła (Nom) **200 °**
- Materiał żarówki **szymba**
- Ściemnialna **brak**
- Trzonek **G5 [G5]**
- EAN/UPC-produkt **8718696819258**
- Kod zamówienia **81925800**
- Numerator SAP – Liczba sztuk w opakowaniu **1**
- Pełny kod produktu **871869681925800**
- Materiał Nr. (12NC) **929001908702**
- Numerator – Liczba paczek w opakowaniu zewnętrznym **10**
- Waga netto (szt.) SAP **0,215kg**
- Trwałość nominalna (Nom) **50000h**
- Cykl załączania **200000X**
- Kod barwy **865 [Tb 6500K]**
- Napięcie (Nom) **220-240V**
- Zużycie energii elektrycznej w kWh/1000 h **26kWh**
- Energooszczędny produkt **tak**

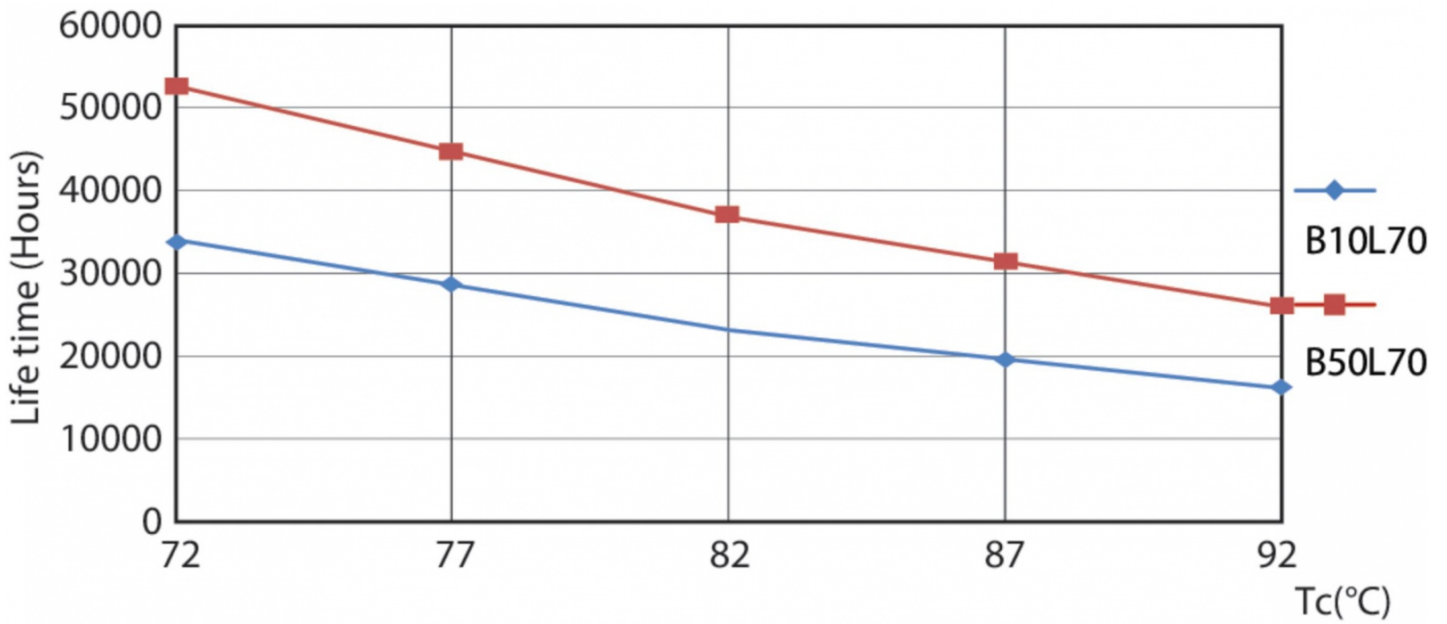
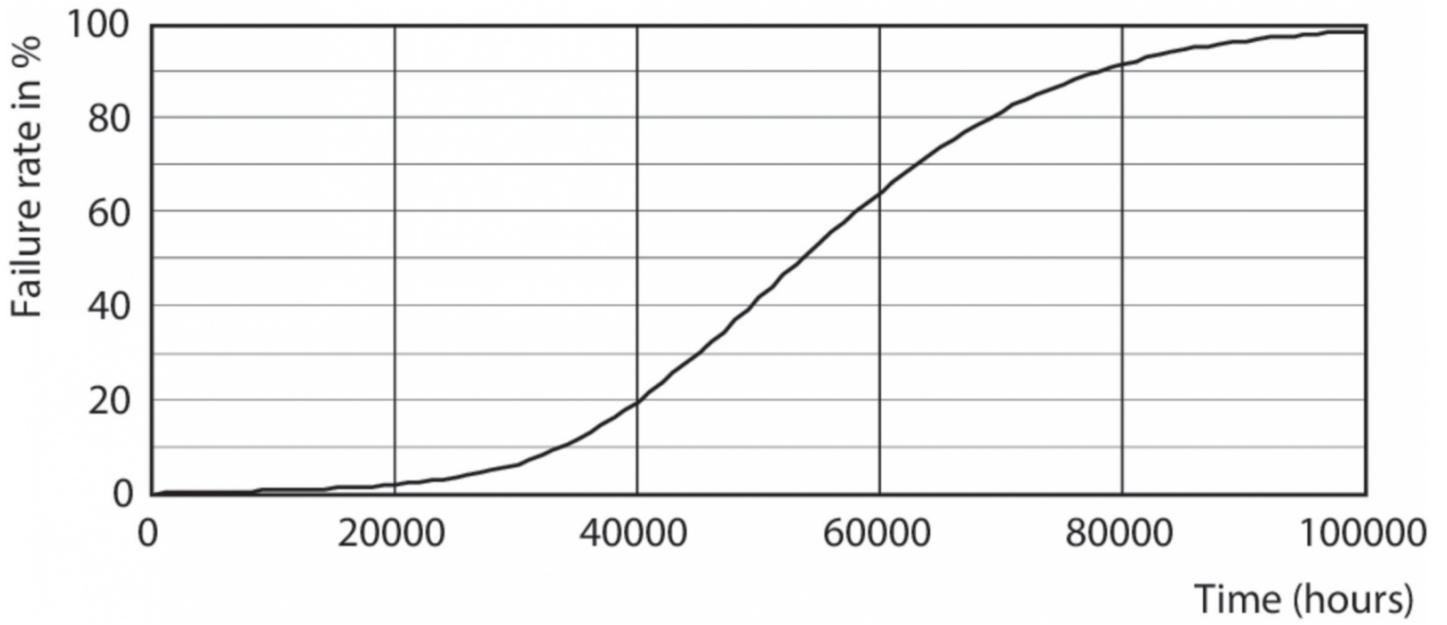
Informacje o rodzinie produktów

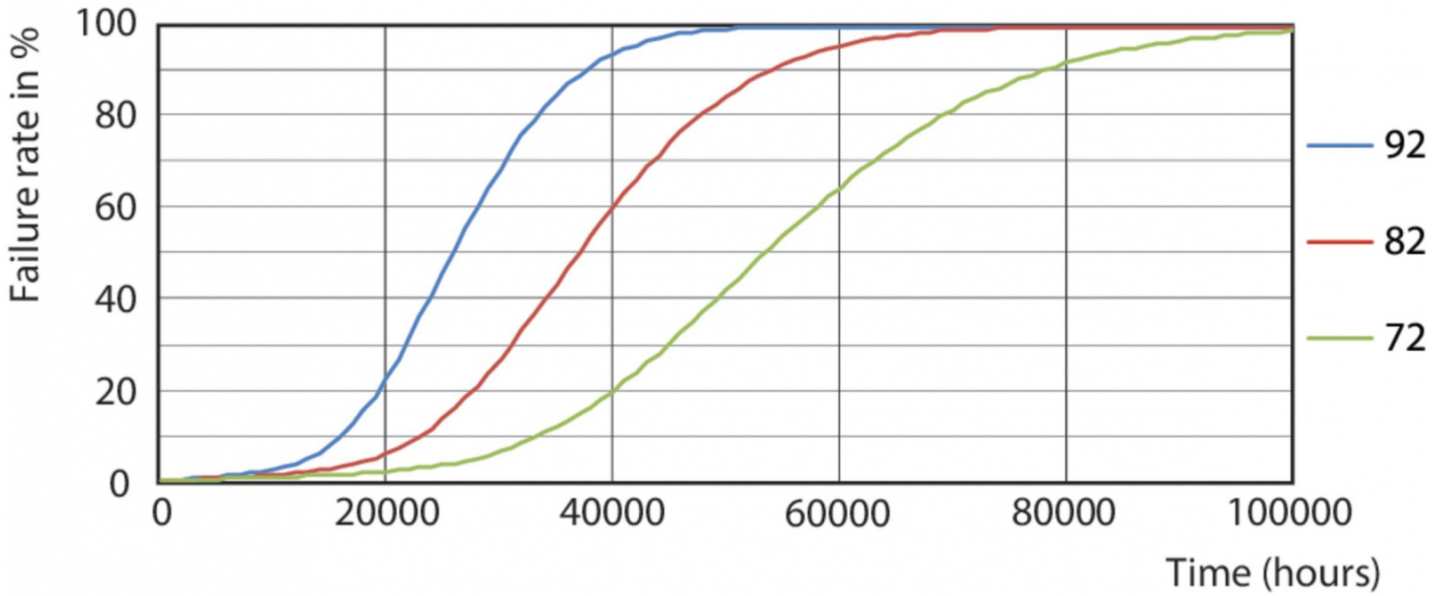
Nowa świetlówka Philips Master LEDtube Mains T5 upraszcza realizację projektów oświetleniowych. Nie trzeba już zwracać uwagi na technologię zasilacza. Unikatowa konstrukcja świetlówki Philips MASTER LEDtube Mains T5 umożliwia instalację w oprawach podłączonych bezpośrednio do sieci elektrycznej. Użytkowanie jest bardzo proste. Bezpieczna, niezawodna i łatwa w instalacji świetlówka Philips MASTER LEDtube Mains T5 to świetna alternatywa dla standardowych świetlówek fluorescencyjnych. Charakteryzuje się wysokim stosunkiem wartości do czasu eksploatacji, dużą oszczędnością energii i niższymi kosztami konserwacji.











General Uniform Lighting

