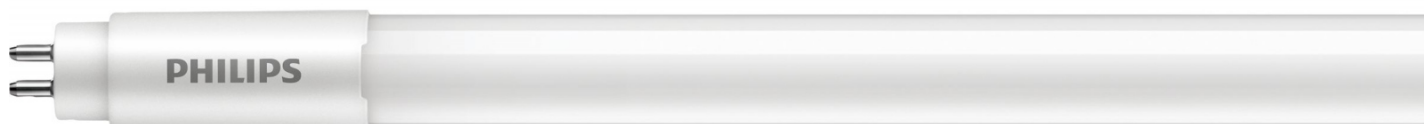


MASTER LEDtube 1200mm HO 26W 830 T5

Kod ElektriKo: 98444 Kod Philips: 929001908502

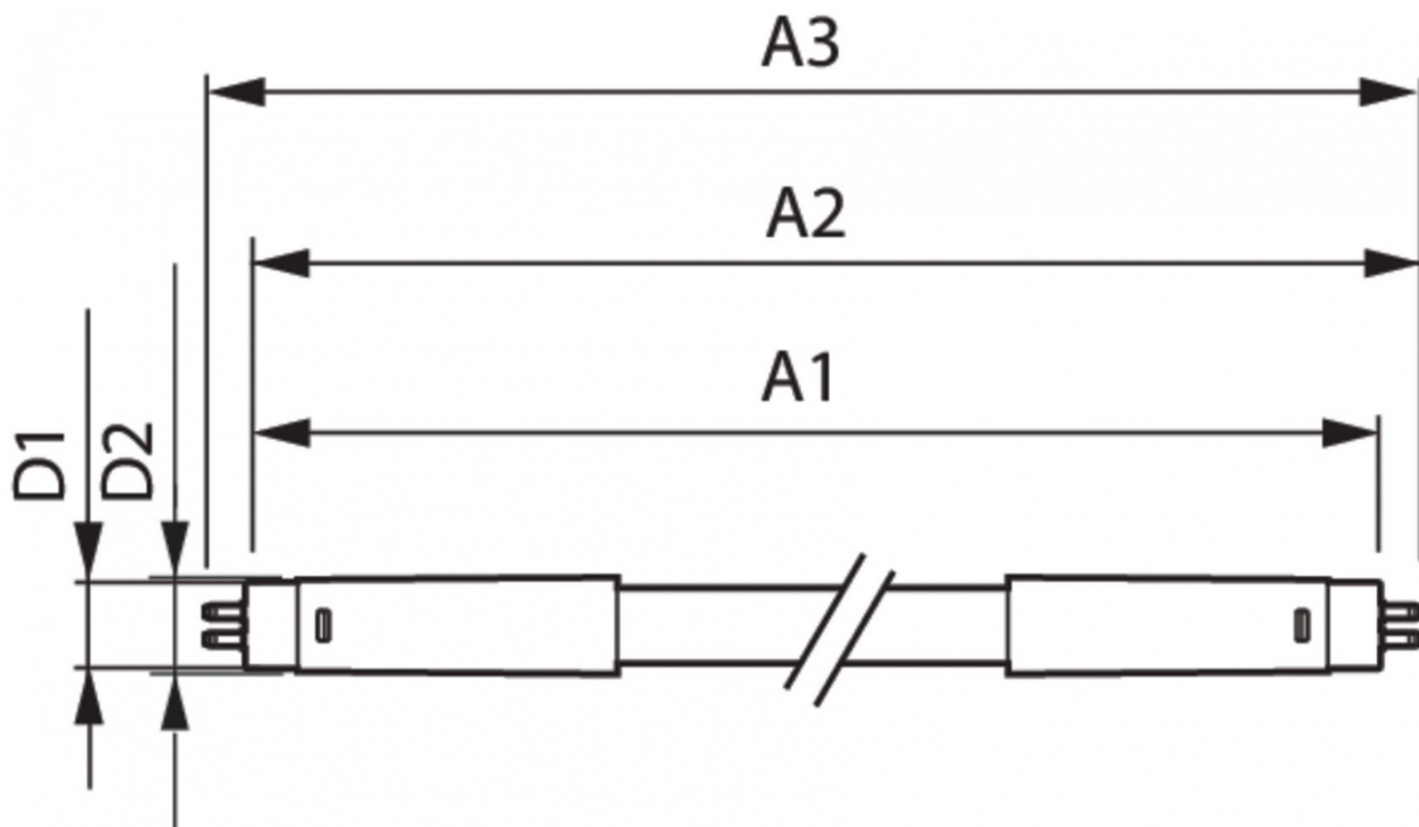


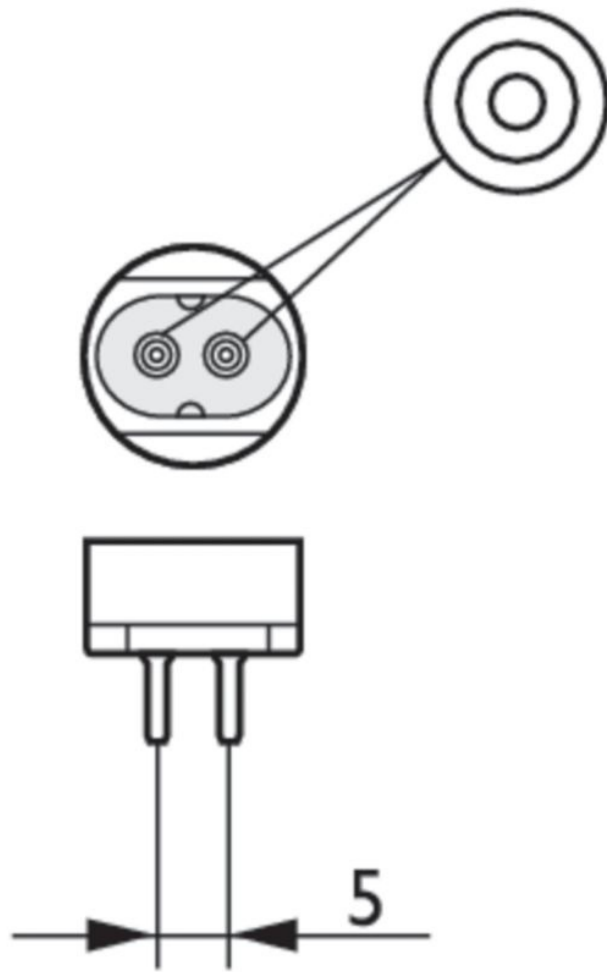
Dane techniczne:

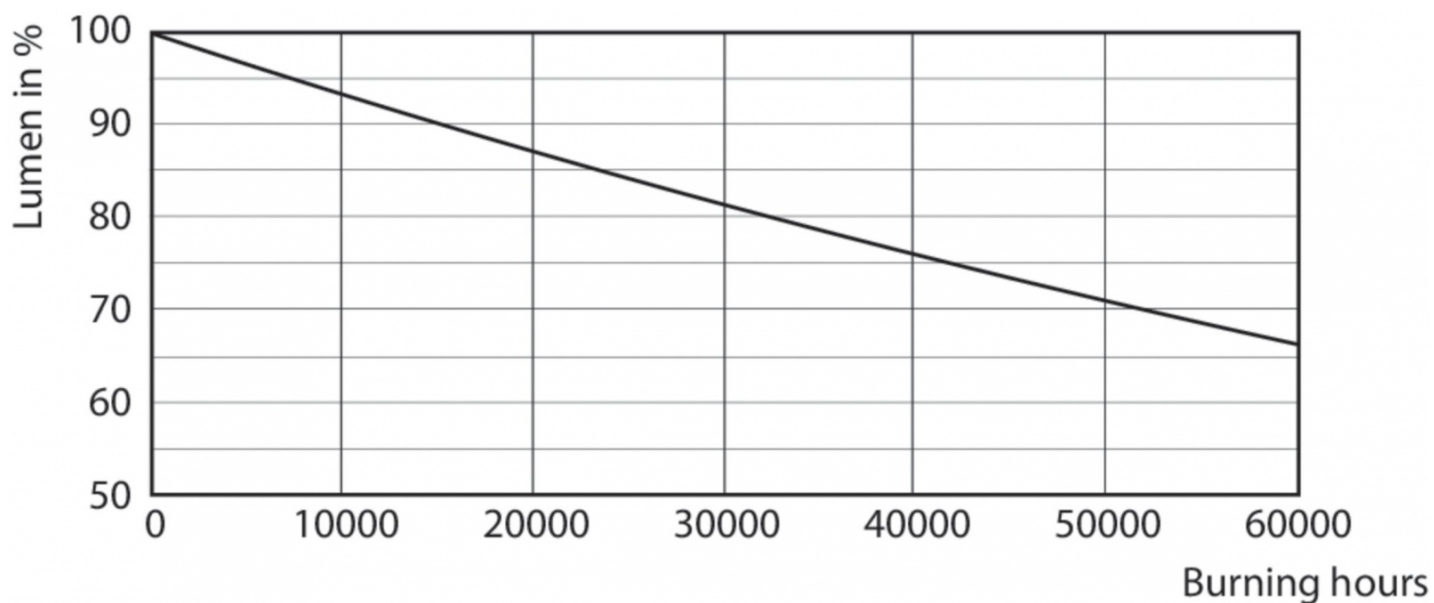
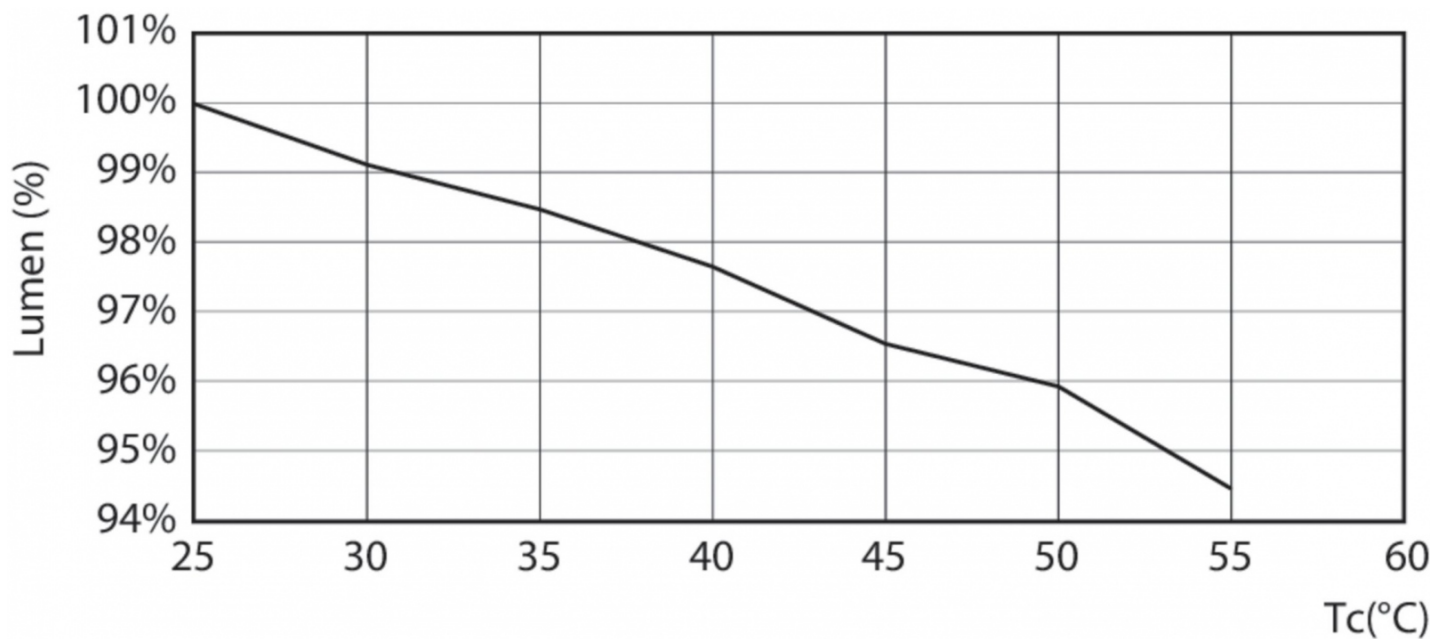
- Strumień świetlny (Nom) **3600lm**
- Skorelowana temperatura barwowa (Nom) **3000K**
- Power (Rated) (Nom) **26W**
- Współczynnik mocy (Nom) **0.9**
- Częstotliwość wejściowa **50 to 60Hz**
- Maksymalna temperatura obudowy (Nom) **72,1 °C**
- Temperatura otoczenia (Max) **45 °C**
- Temperatura otoczenia (Min) **-20 °C**
- Temperatura przechowywania (Max) **65 °C**
- Temperatura przechowywania (Min) **-40 °C**
- Długość produktu **1200mm**
- Kąt rozsyłu światła (Nom) **200 °**
- Materiał żarówki **szymba**
- Ściemnialna **brak**
- Trzonek **G5 [G5]**
- EAN/UPC-produkt **8718696819210**
- Kod zamówienia **81921000**
- Numerator SAP – Liczba sztuk w opakowaniu **1**
- Pełny kod produktu **871869681921000**
- Materiał Nr. (12NC) **929001908502**
- Numerator – Liczba paczek w opakowaniu zewnętrznym **10**
- Waga netto (szt.) SAP **0,215kg**
- Trwałość nominalna (Nom) **50000h**
- Cykl załączania **200000X**
- Kod barwy **830 [Tb 3000K]**
- Napięcie (Nom) **220-240V**
- Zużycie energii elektrycznej w kWh/1000 h **26kWh**
- Energooszczędny produkt **tak**

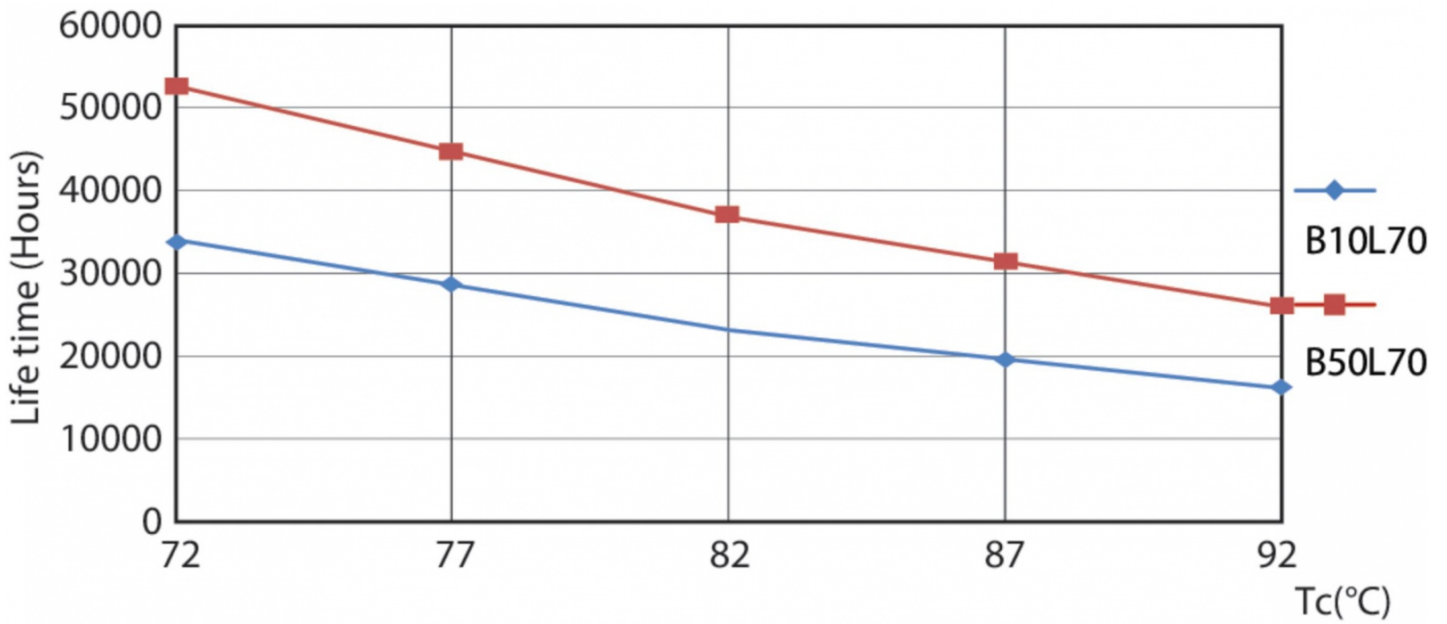
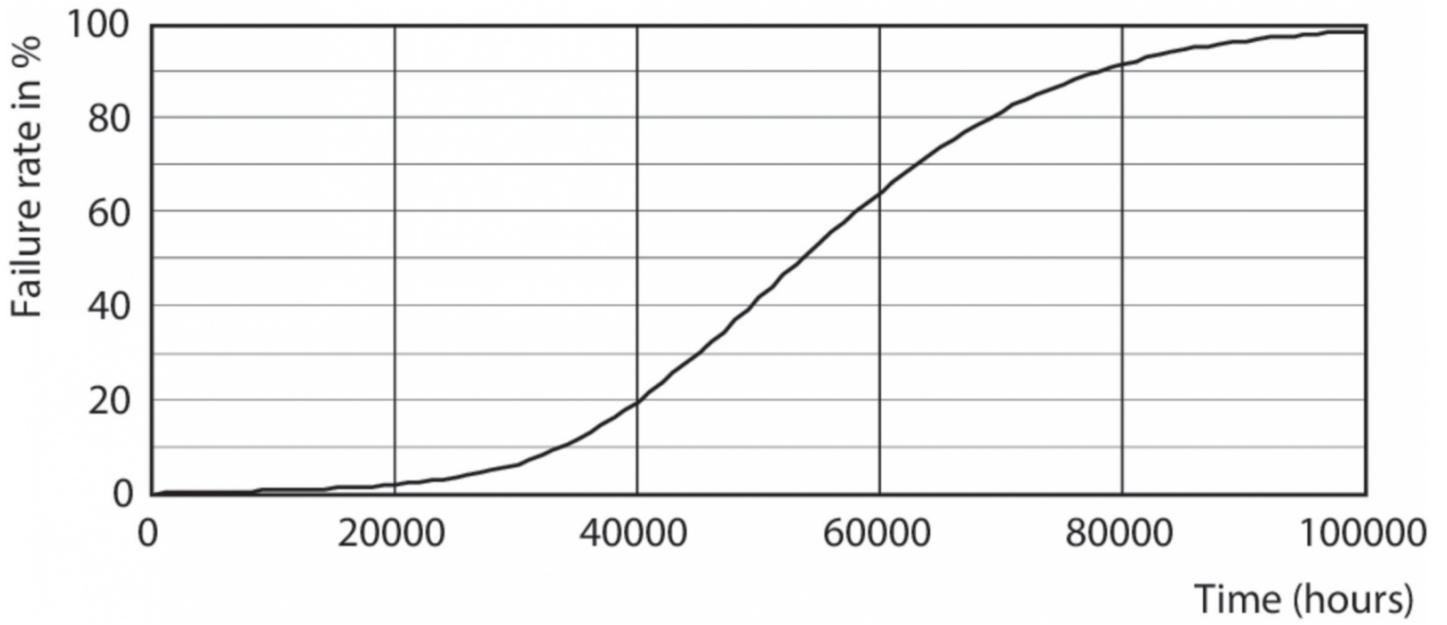
Informacje o rodzinie produktów

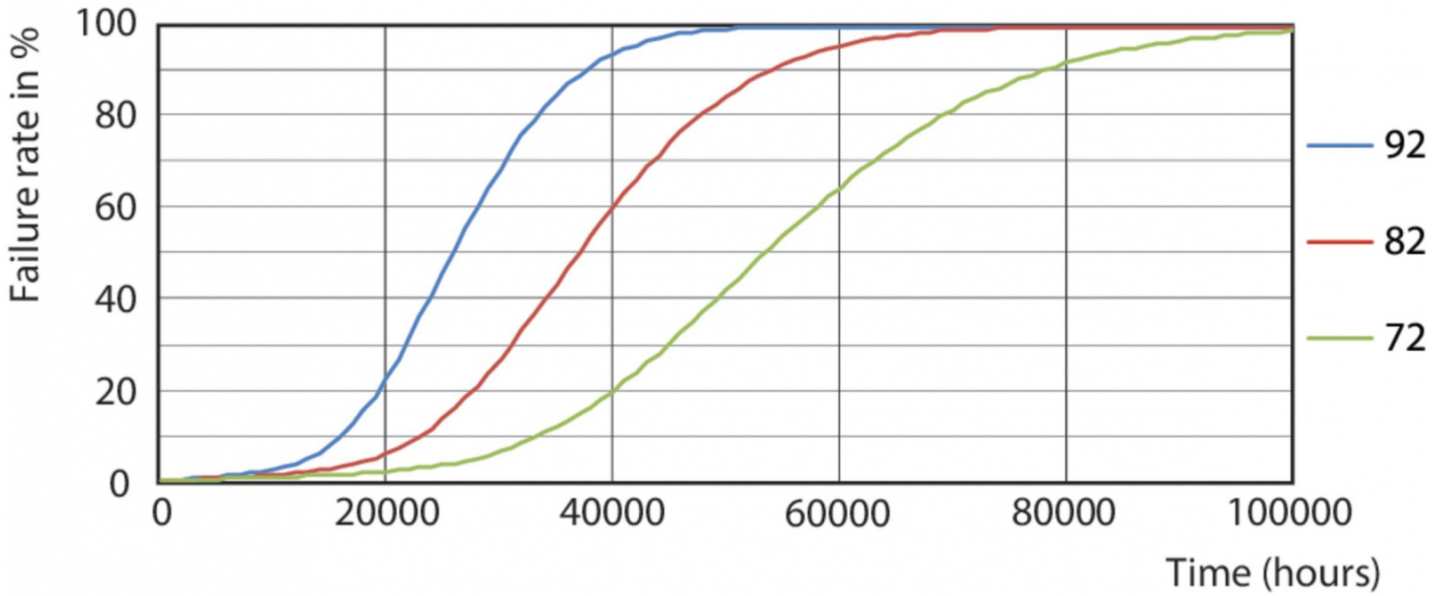
Nowa świetlówka Philips Master LEDtube Mains T5 upraszcza realizację projektów oświetleniowych. Nie trzeba już zwracać uwagi na technologię zasilacza. Unikatowa konstrukcja świetlówki Philips MASTER LEDtube Mains T5 umożliwia instalację w oprawach podłączonych bezpośrednio do sieci elektrycznej. Użytkowanie jest bardzo proste. Bezpieczna, niezawodna i łatwa w instalacji świetlówka Philips MASTER LEDtube Mains T5 to świetna alternatywa dla standardowych świetlówek fluorescencyjnych. Charakteryzuje się wysokim stosunkiem wartości do czasu eksploatacji, dużą oszczędnością energii i niższymi kosztami konserwacji.











General Uniform Lighting

T5 26W 3000K 9290019085 1 x

1 x 3600 lm

Polar intensity diagram

Light output ratio: 1.00
Service upward: 0.24
Service downward: 0.76
CIE flux code: 37 65 86 76 100
UGRcen (4Hx8H, 0.25H): 28

Quantity estimation diagram

nr. of luminaires

$h_{room} = 2.8\text{ m}$
Reflectances: 0.70, 0.50, 0.20
Maintenance factor: 1.0

Ceiling mounted

UGR diagram

Room: 2.8 m
Ra: 0.70 0.50 0.20
Ceiling mounted

1128: viewed endwise
1128: viewed crosswise
Y: Parallel to viewing dir.

Utilisation factor table

Room Index k	Reflectances (%) for ceiling, walls and working plane (CIE)									
	0.80	0.80	0.70	0.70	0.70	0.50	0.50	0.30	0.30	0.00
0.30	0.30	0.30	0.30	0.30	0.30	0.30	0.10	0.10	0.10	0.00
0.30	0.30	0.30	0.30	0.30	0.10	0.10	0.10	0.10	0.10	0.00
0.60	0.41	0.39	0.39	0.38	0.37	0.30	0.28	0.23	0.26	0.22
0.80	0.50	0.47	0.48	0.47	0.45	0.38	0.35	0.30	0.33	0.28
1.00	0.58	0.54	0.55	0.54	0.52	0.44	0.41	0.36	0.38	0.34
1.25	0.66	0.61	0.63	0.60	0.58	0.51	0.47	0.42	0.43	0.39
1.50	0.72	0.66	0.69	0.66	0.63	0.56	0.52	0.47	0.48	0.44
2.00	0.82	0.73	0.77	0.73	0.70	0.64	0.59	0.54	0.54	0.51
2.50	0.88	0.78	0.83	0.79	0.75	0.69	0.64	0.60	0.59	0.56
3.00	0.93	0.81	0.88	0.83	0.78	0.73	0.68	0.64	0.62	0.59
4.00	0.99	0.86	0.94	0.88	0.83	0.78	0.72	0.69	0.67	0.64
5.00	1.04	0.89	0.97	0.91	0.85	0.82	0.76	0.73	0.70	0.67

Ceiling mounted

Luminance Table

Plane	0.0	15.0	30.0	45.0	60.0	75.0	90.0
Ceiling	45.0	20479	19891	19965	20742	22374	25190
50.0	19902	19149	19079	19728	21264	24081	29065
55.0	19405	18470	18236	18726	20156	22864	28119
60.0	19005	17863	17636	17727	18900	21487	26407
65.0	18692	17330	16674	16728	17627	19926	25355
70.0	18481	16851	15954	15725	16280	18115	23232
75.0	18371	16459	15288	14740	14864	16048	20275
80.0	18391	16184	14730	13866	13483	13809	16330
85.0	18560	16085	14390	13229	12448	11911	10933
90.0	18915	16298	14536	13360	12632	12336	12533

(cd/m²)

2018-03-26

